

Перв. примен.

Справ. №

Инв. № подл.

Подп. и дата

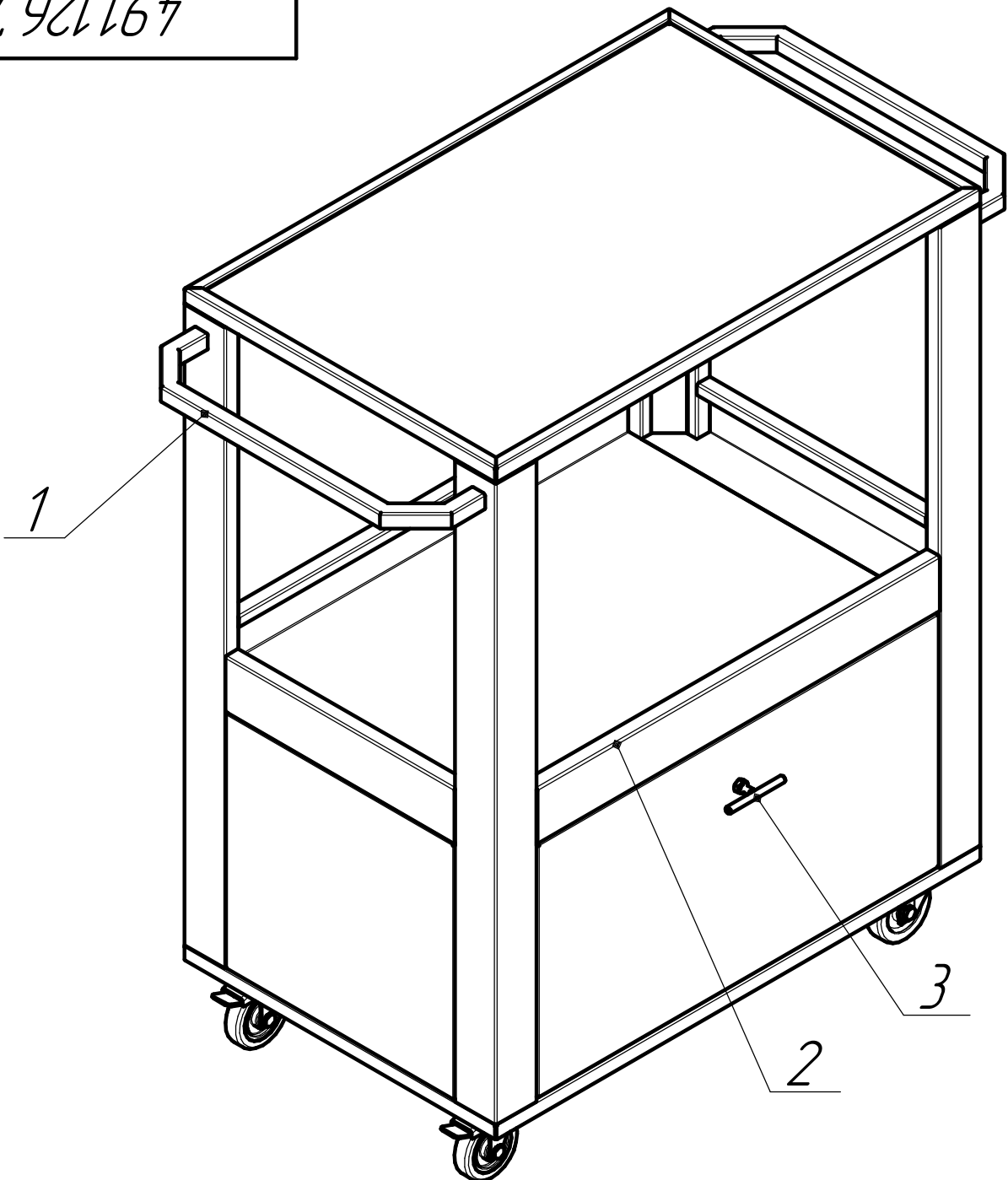
Взам. инв. №

Инв. № дубл.

Подп. и дата

Инв. № подл.

491.126.71



Формат	Зона	Поз.	Обозначение	Наименование	Кол.	Примечание
		18		Шайба 10 ГОСТ 6402-70	4	
		19		Шайба С.6.37 ГОСТ 11371-78	4	
		20		Шайба С.8.37 ГОСТ 11371-78	32	
		21		Шайба С.10.37 ГОСТ 11371-78	4	
		22		Колесо промышленное неповоротное с подшипником 75 мм. резина/сталь Gigant G-04-09-26	2	0,3 кг.
		23		Колесо промышленное поворотное с тормозом с подшипником 75 мм. резина/сталь Gigant G-04-09-39	2	0,4 кг.

Формат	Зона	Поз.	Обозначение	Наименование	Кол.	Примечание
				Сборочные единицы		
A3		1	491.126.71.01	Ручка	2	
*/		2	491.126.71.02	Полка	1	*1/2хA3
*/		3	491.126.71.03	Дверь	1	*1/4хA3
				Детали		
A3		4	491.126.71.001	Стойка L=800 мм.	4	
*/		5	491.126.71.002	Полка	2	*1/2хA3
A3		6	491.126.71.003	Стенка 330х350 мм.	2	
A3		7	491.126.71.004	Стенка 350х580 мм.	1	
A3		8	491.126.71.005	Заглушка	4	
A3		9	491.126.71.006	Опора	4	
				Стандартные изделия		
		11		Болт М8-6gx40 ГОСТ 7796-70	16	
		12		Болт М6-6gx20 ГОСТ 7798-70	2	
		13		Гайка М6-6Н ГОСТ 5915-70	2	
		14		Гайка М8-6Н ГОСТ 5915-70	16	
		15		Гайка М10-6Н ГОСТ 5915-70	4	
		16		Шайба 6 ГОСТ 6402-70	2	
		17		Шайба 8 ГОСТ 6402-70	16	

Изм. Лист

Разраб.

Пров.

Т.контр.

Н.контр.

Утв.

№ докум.

Бондаренко В.С.

Подп.

Дата

01.2025

491.126.71

Тележка инструментальная

Лит. 1

Масса 30,94

Масштаб 1:5

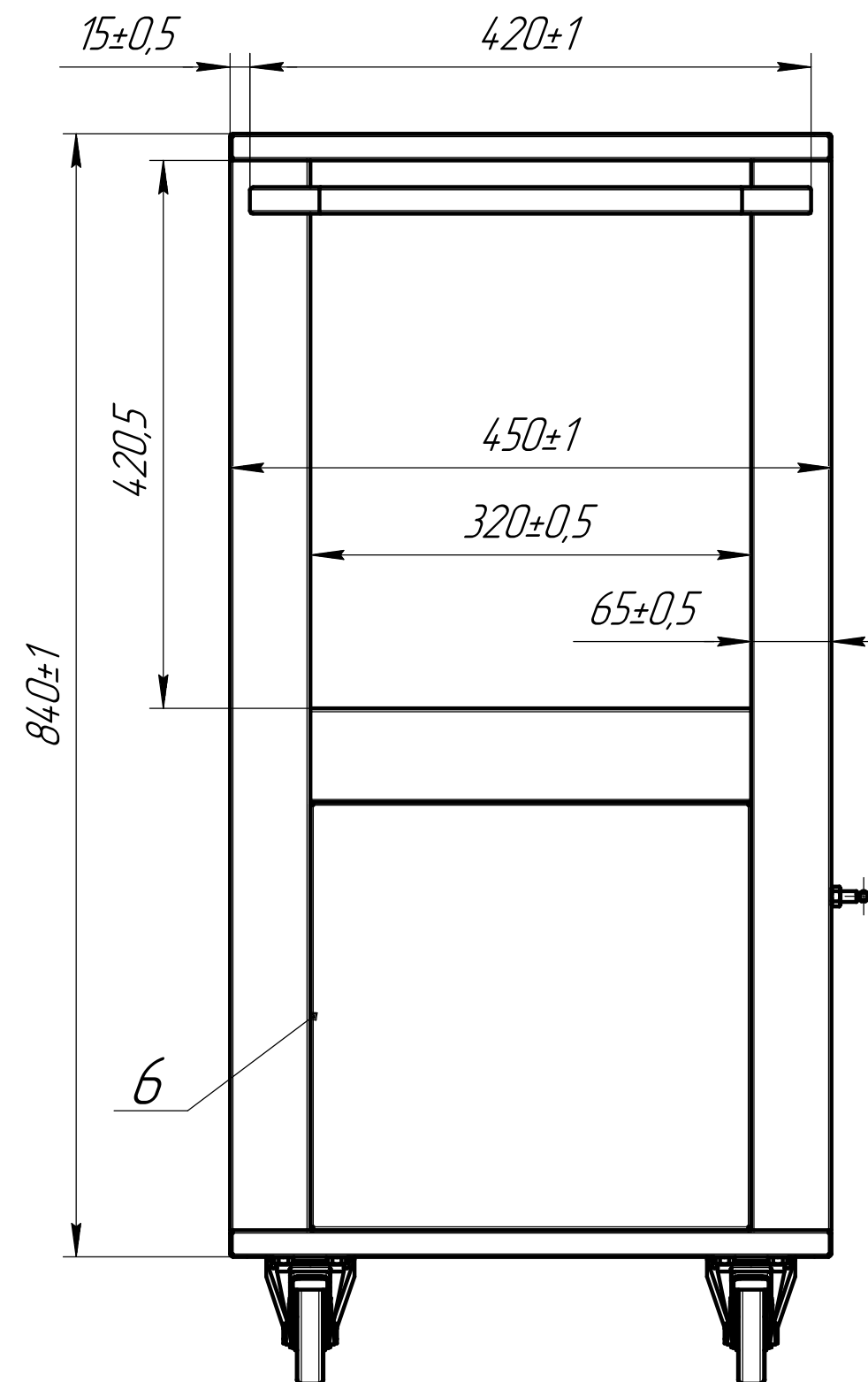
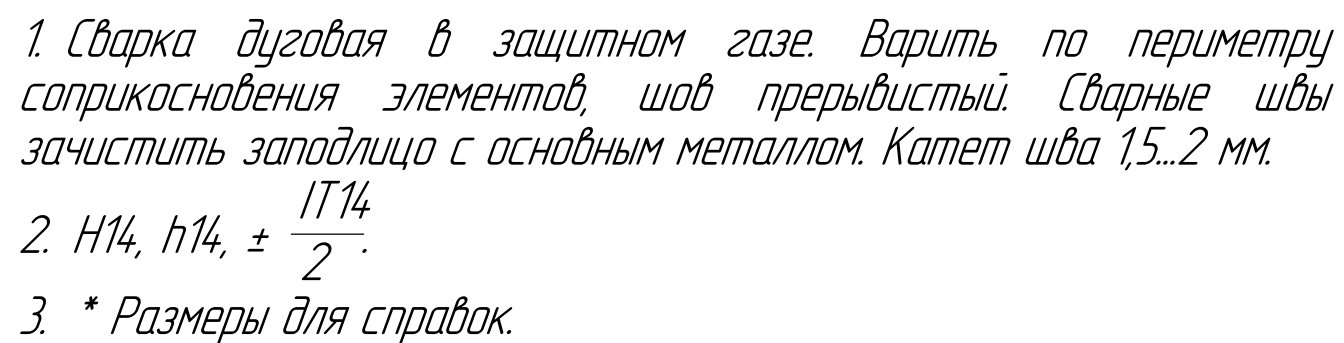
Лист 1

Листов 4

Слесарная работа с металлом

Копировал

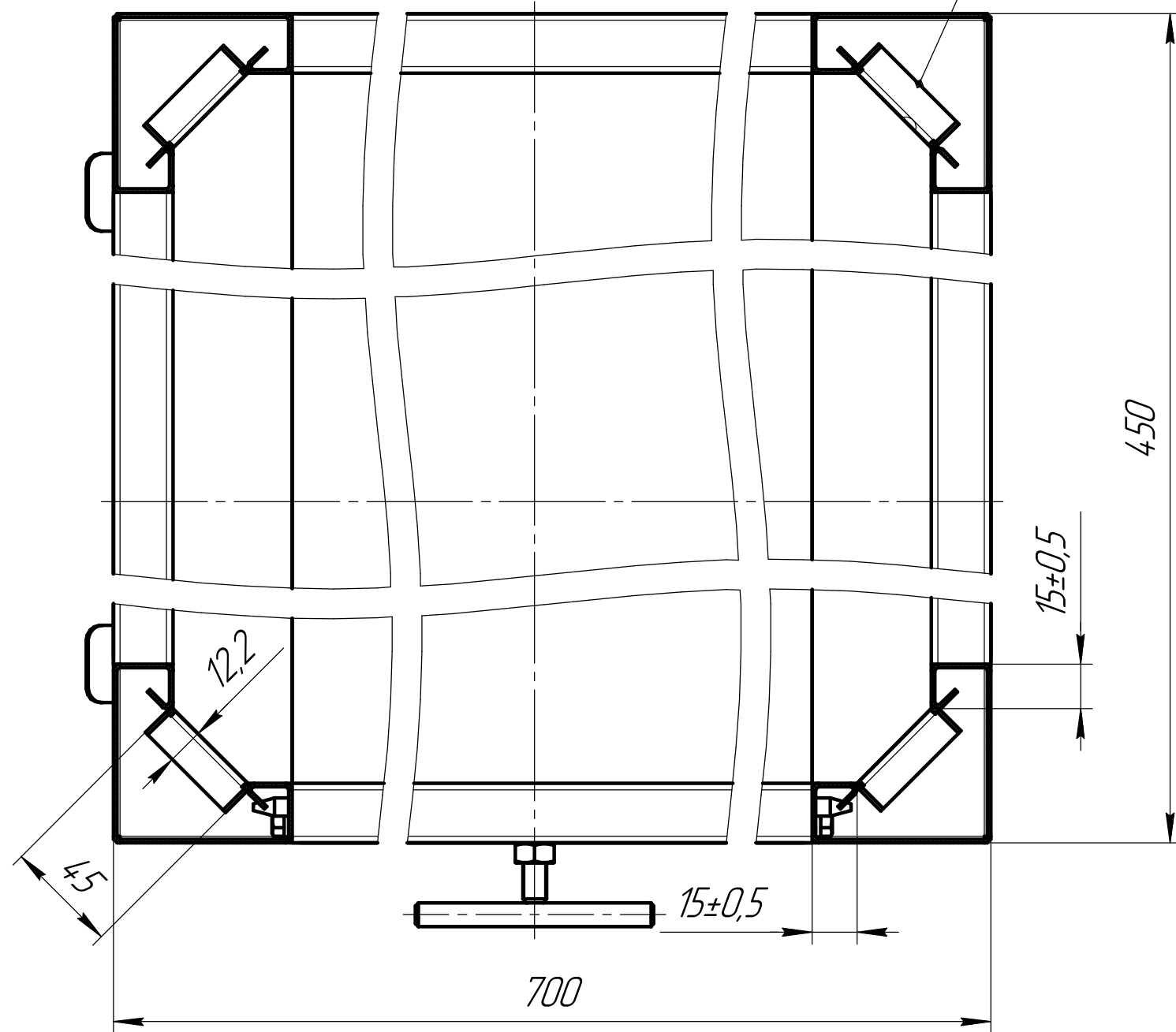
Формат A3



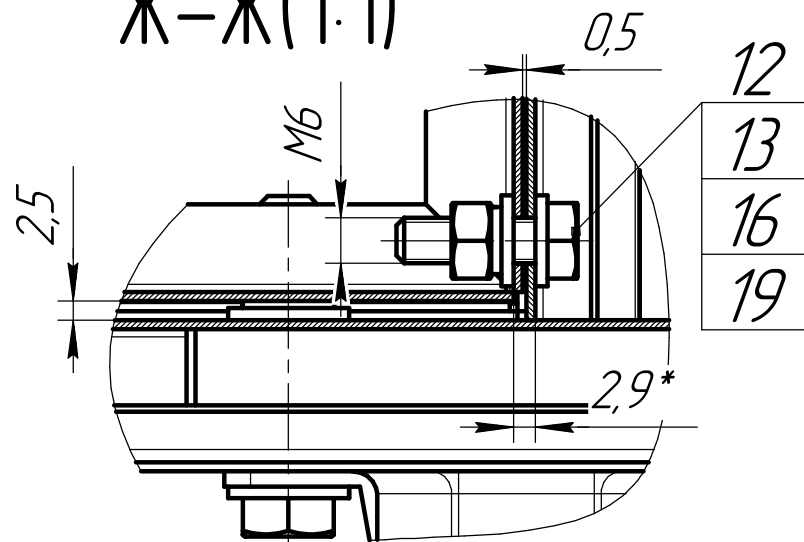
491.126.71

Б-Б(1:2)

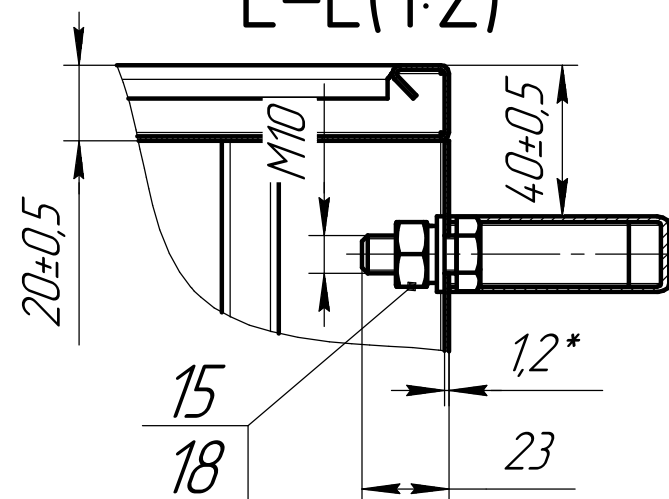
8



Ж-Ж(1:1)

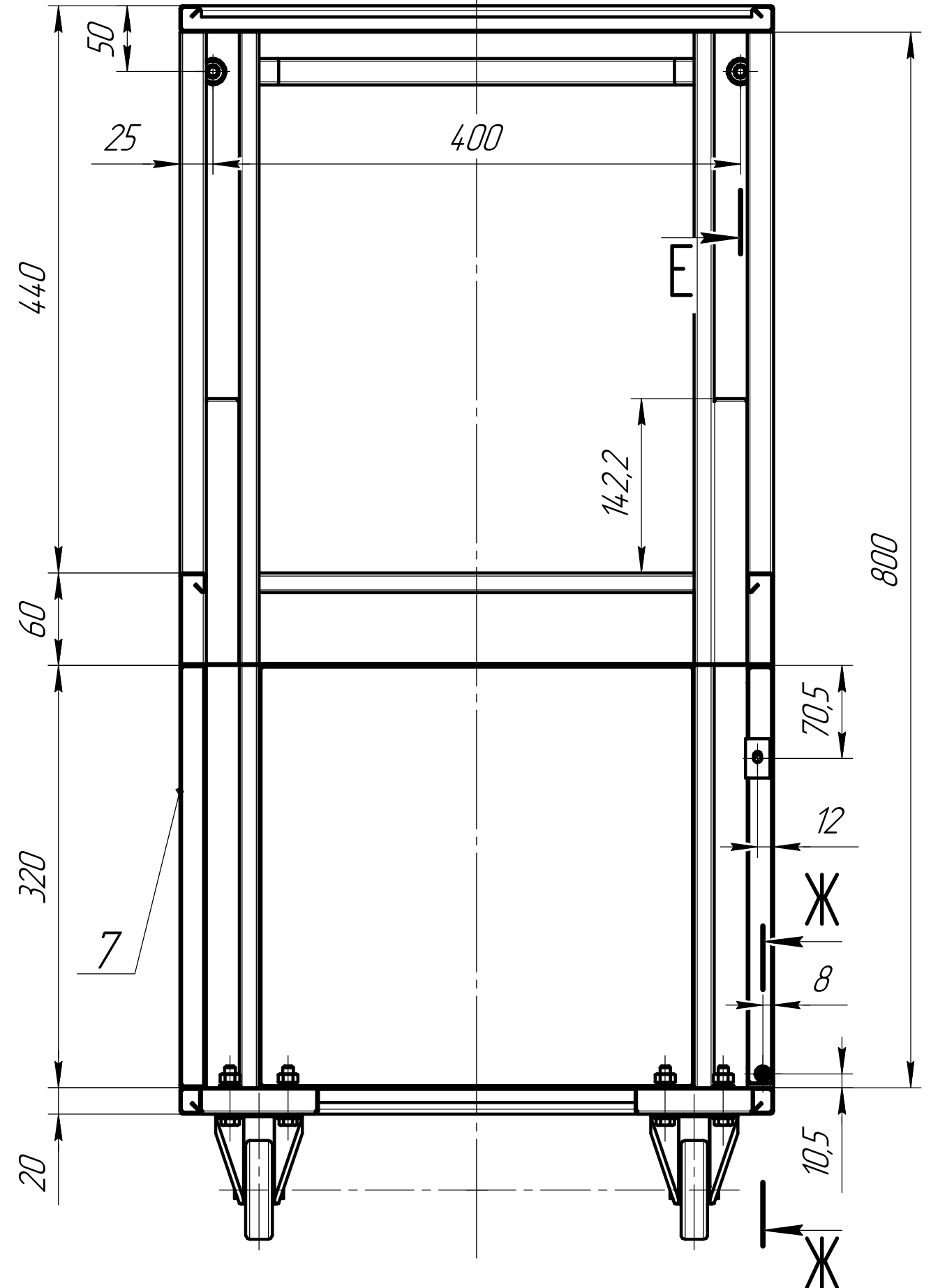


Е-Е(1:2)



В-В(1:4)

Е



Изм.	Лист	№ докум.	Подп.	Дата

491.126.71

Лист
3

Копировал

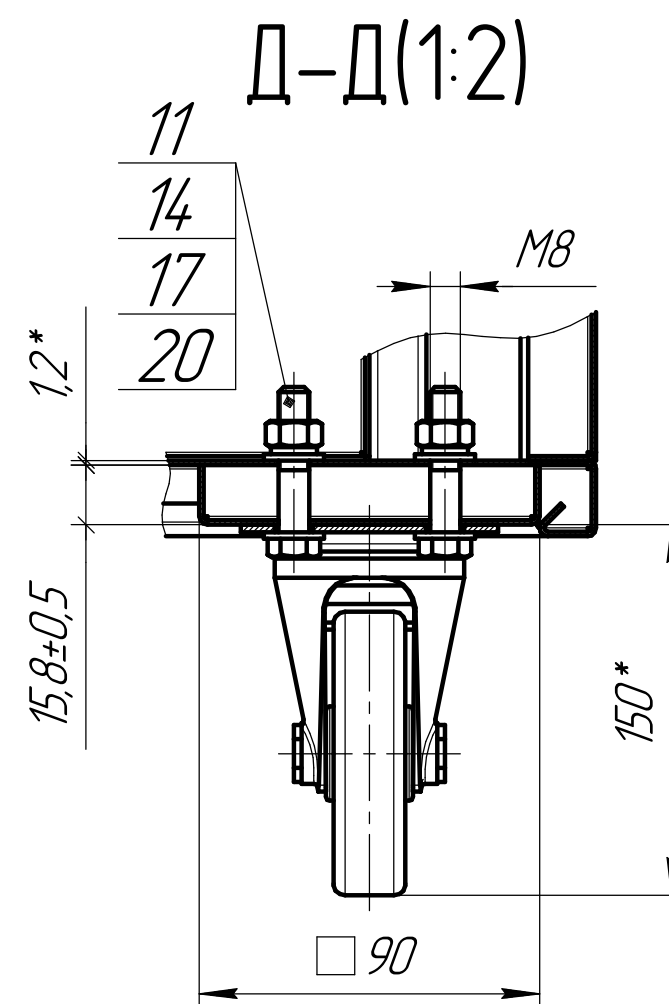
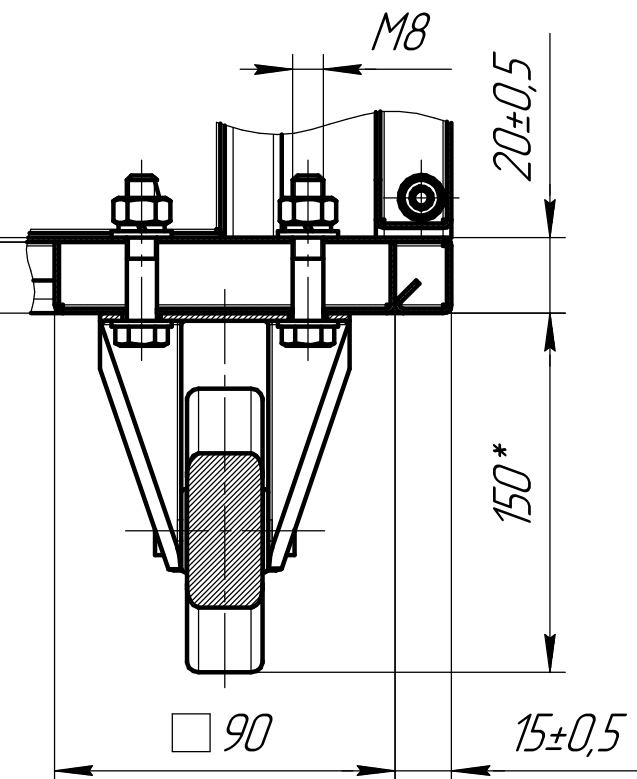
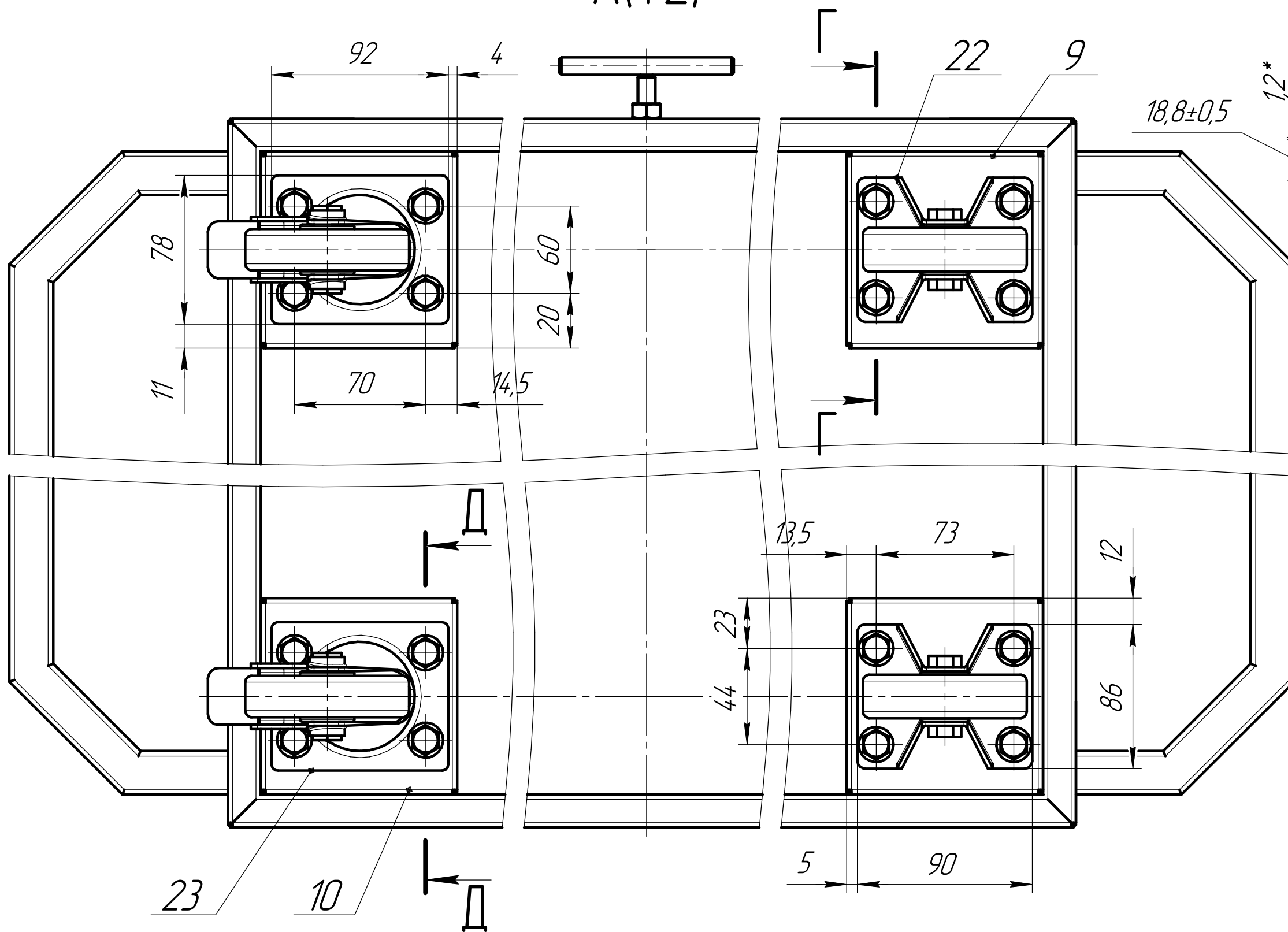
Формат А3

Изм. № подл.	Подп. и дата	Взам. инв. №	Инд. № дудл.	Подп. и дата

491.126.71

A(1:2)

Г-Г(1:2) ☉



Изм. №	подл.	Подп.	и дата	Взам. инв. №	Инв. № дубл.	Подп.	и дата

Изм.	Лист	№ докум.	Подп.	Дата

491.126.71

Копировал

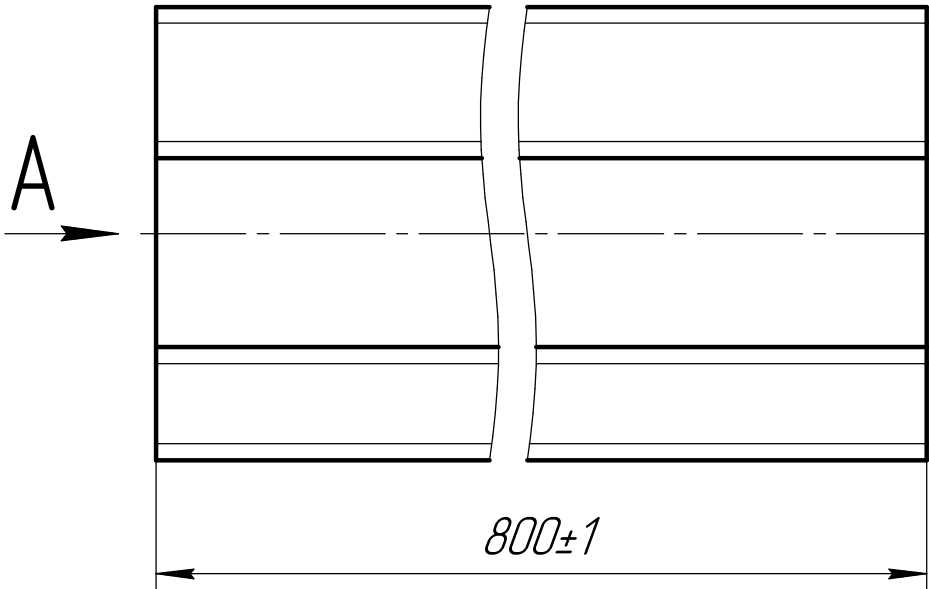
Формат А3

Лист
4

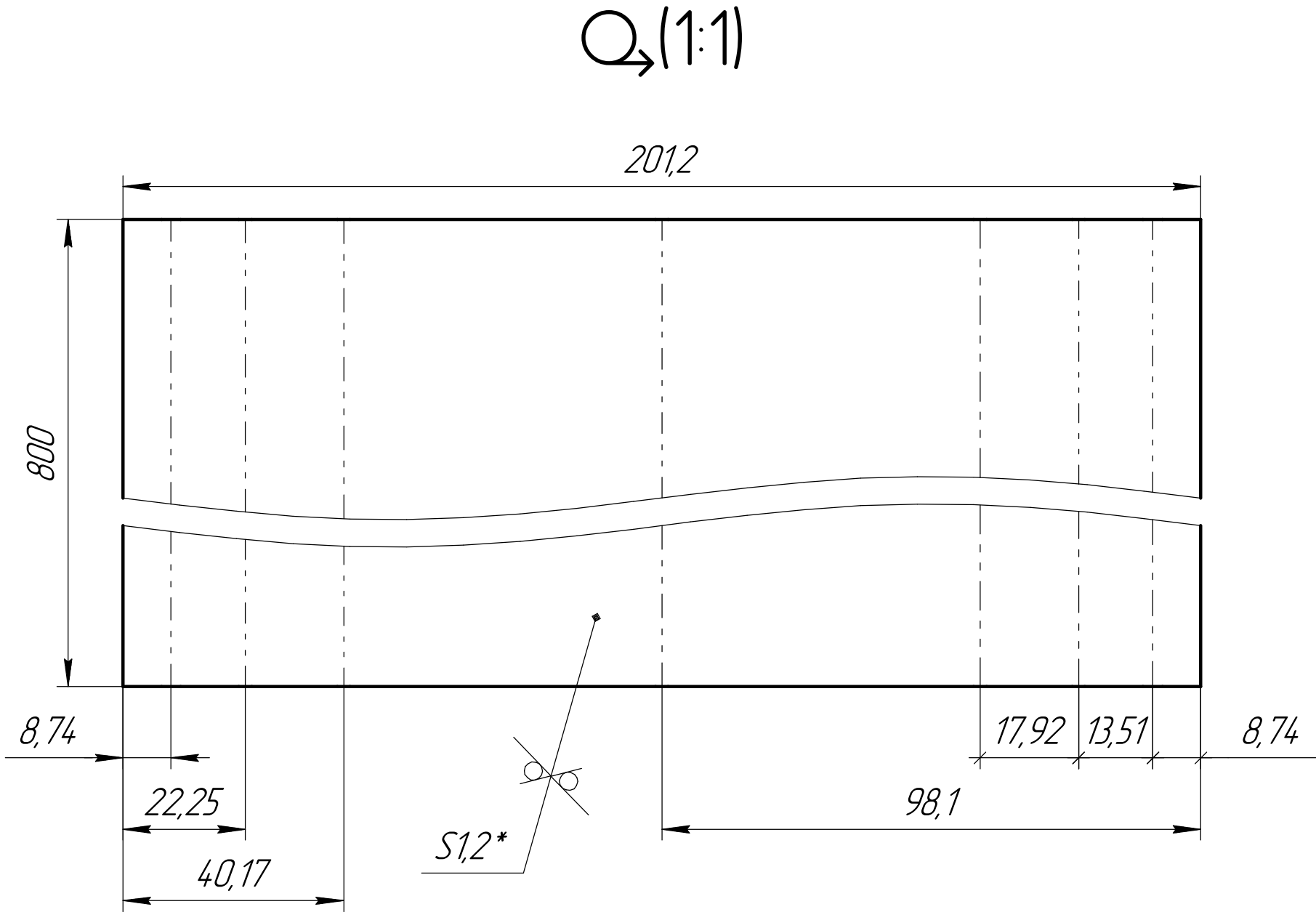
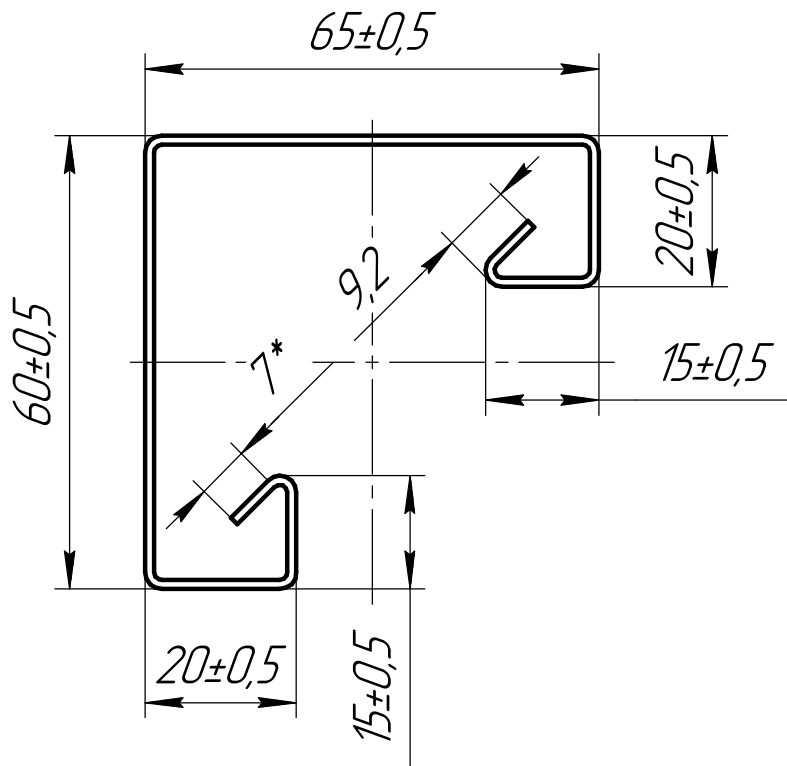
Перв. примен.	
Справ. №	

491.126.71.001

✓ Rz 80 (✓)

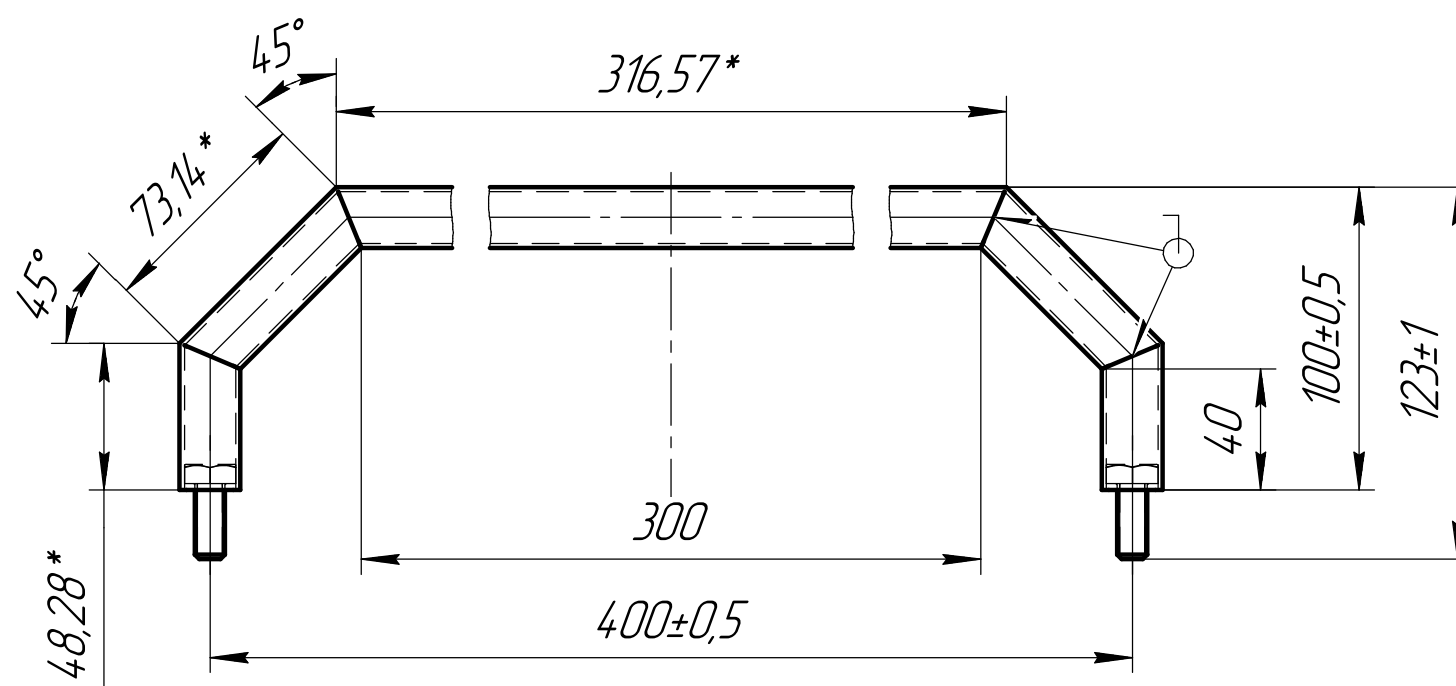
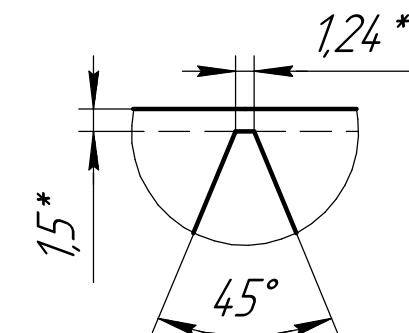
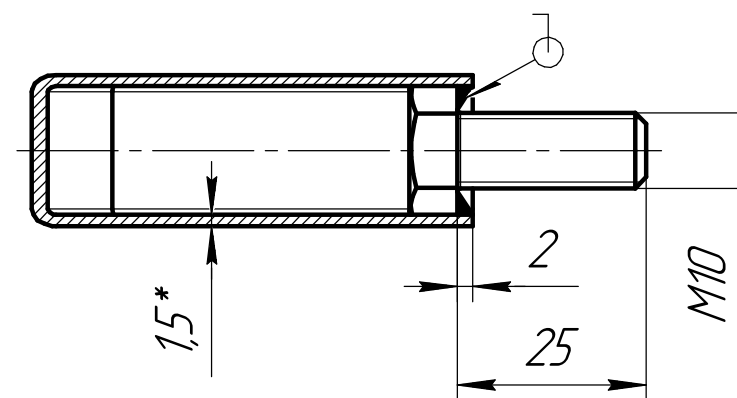


A (1:1)

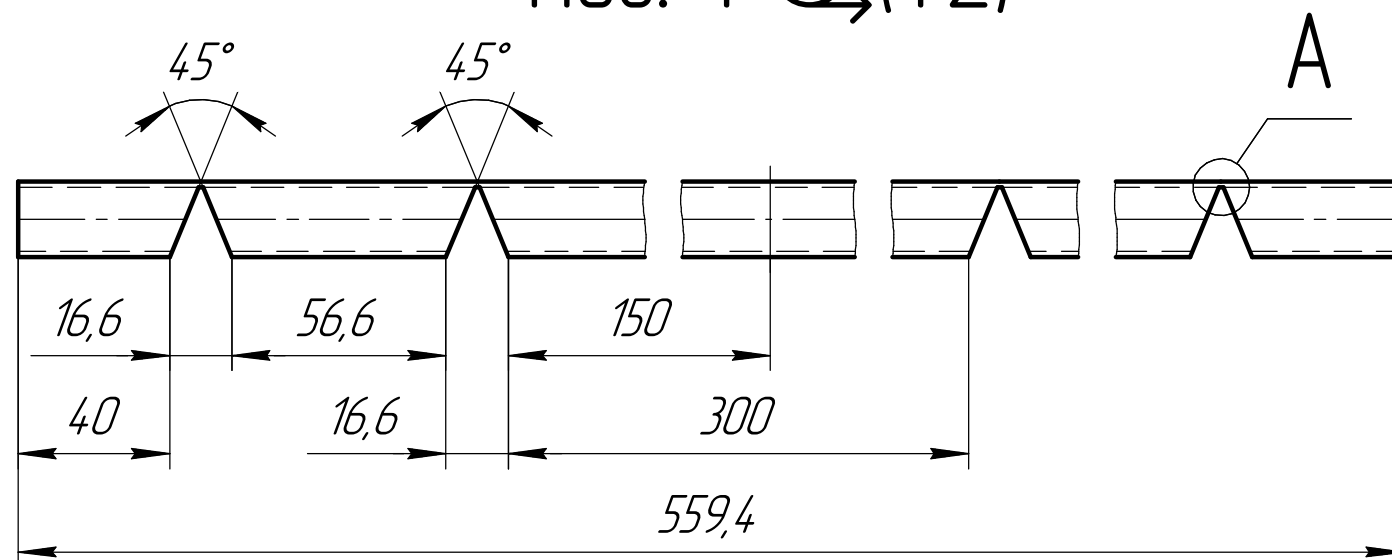


Подп. и дата	
Инв. № дцл.	
Взам. инв. №	
Подп. и дата	
Инв. № подл.	

					491.126.71.001			
Изм.	Лист	№ докум.	Подп.	Дата	Стойка L=800 мм	Лит.	Масса	Масштаб
Разраб.	Бондаренко В.С.		01.2025	И			1,49	1:1
Пров.								
Т.контр.						Лист	Листов 1	
Н.контр.					Лист	Б-ПН-0-1,2 ГОСТ 19903-2015		
Утв.						Ст.Зис ГОСТ 14637-89		
						Слесарная работа с металлом		

$$A(2:1)$$


Поз. 1 $\mathbb{Q}_{(1:2)}$



Формат	Зона	Поз.	Обозначение	Наименование	Кол.	Примечание
				<u>Детали</u>		
Б4		1	491.126.71.01.001	Скоба	1	0,44 кг.
				Труба 20x20x1,5 ГОСТ 8639-82		
				В 10 ГОСТ 13663-86		
				<u>Стандартные изделия</u>		
		2		Болт М10-6gx25 ГОСТ 7798-70	2	

1. Головку болта поз.2 обтачить и установить внутри трубы.
2. Сварка дуговая в защитном газе. Сварные швы зачистить заподлицо с основным металлом. Катет шва 1,5...2 мм.
3. $H14, h14, \pm \frac{IT14}{2}$.
4. * Размеры для справок.

					491.126.71.01						
					Ручка	Лит.		Масса		Масштаб	
Изм.	Лист	№ докум.	Подп.	Дата		И			0,5	1:2,5	
Разраб.	Бондаренко В.С.		11.2024								
Пров.											
Т.контр.					Лист		Листов 1				
Н.контр.					Слесарная работа						
Чтв					с металлом						

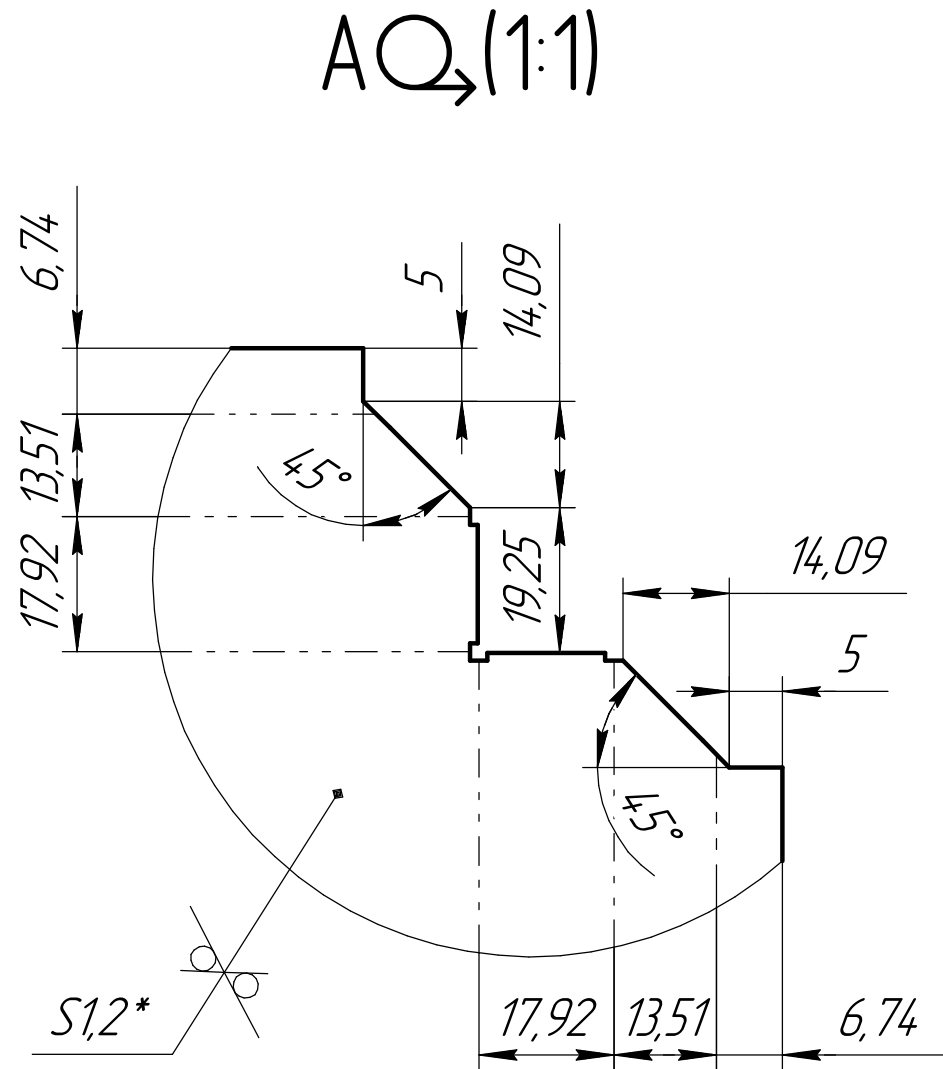
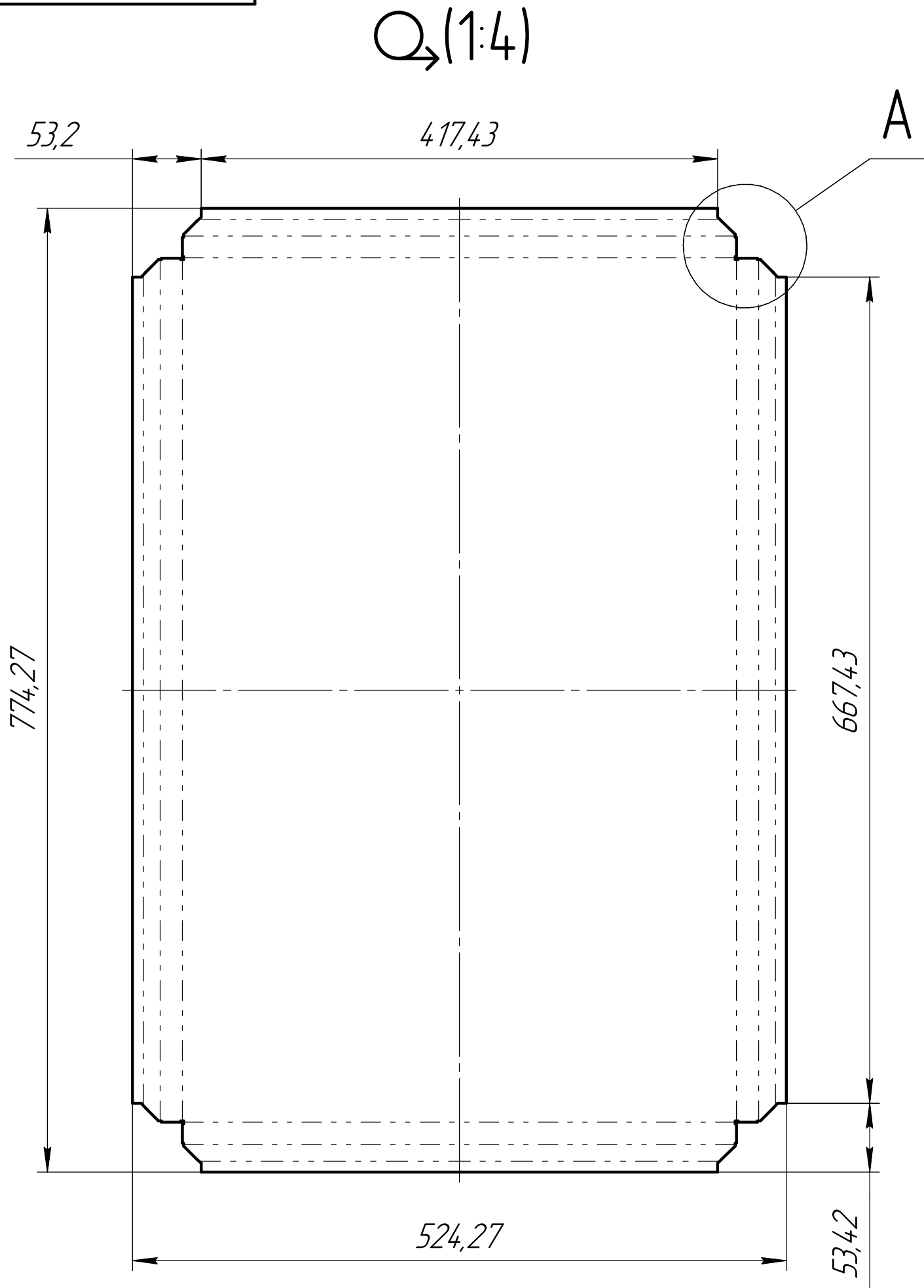
$$2. H14, h14, \pm \frac{IT14}{2}.$$

					491.126.71.002				
					Полка	Лит.	Масса	Масштаб	
Изм.	Лист	№ док-м.	Подп.	Дата		И		3,81	1:4
Разраб.	Бондаренко В.С.		01.2025						
Пров.									
Т.контр.						Лист 1	Листов 2		
Н.контр.					Лист	Б-ПН-0-1,2 ГОСТ 19903-2015			
Утв.						Ст.Зпс ГОСТ 14637-89			
						Слесарная работа с металлом			

Формат А3

Инв. № подл.	Подп. и дата	Взам. инв. №	Инв. № дубл.	Подп. и дата

491.126.71.002



Изм.	Лист	№ докум.	Подп.	Дата

491.126.71.002

Копировал

Формат А3

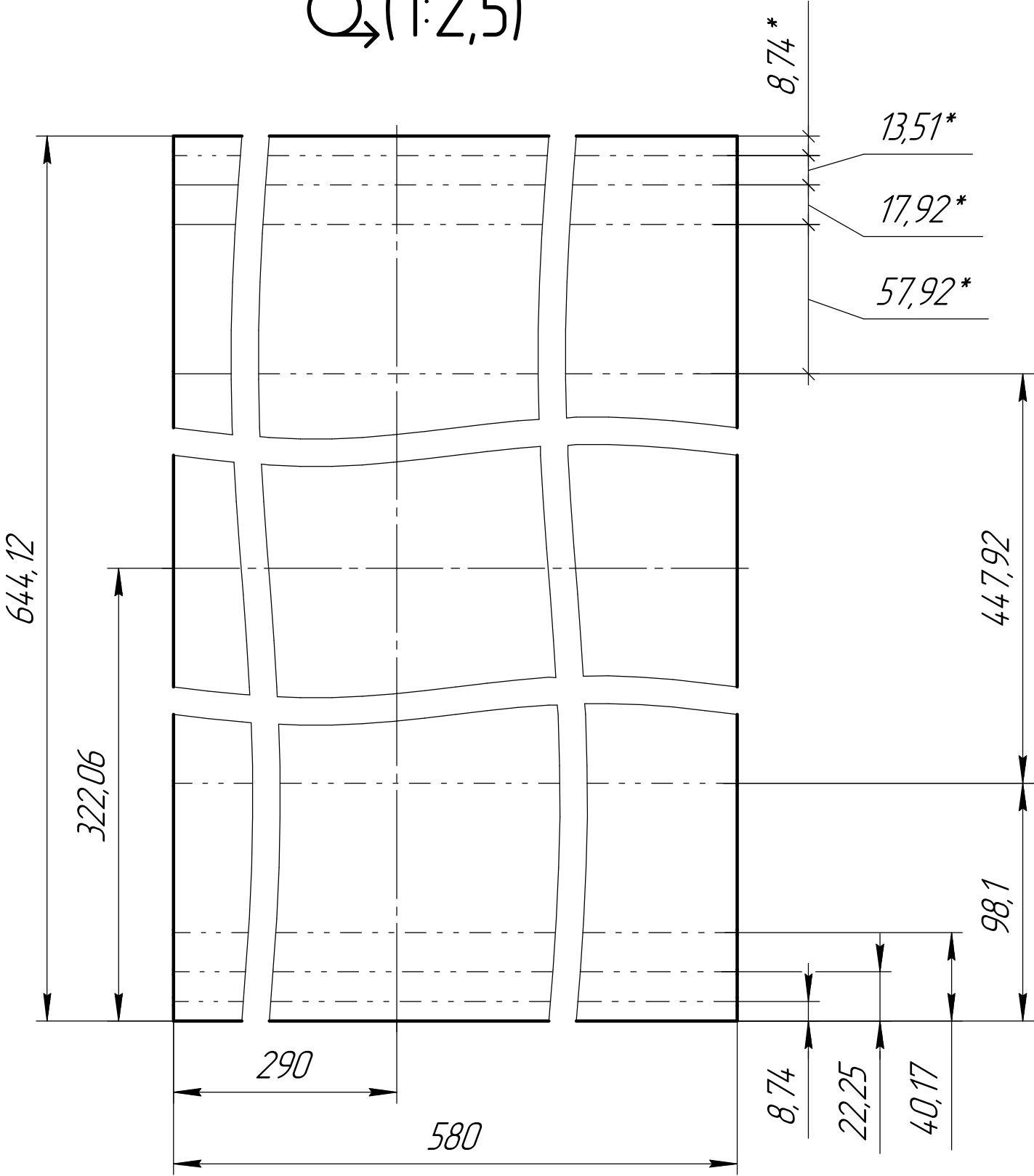
Лист
2

Technical drawing of a bent metal profile. The drawing shows a profile bent into a U-shape. The dimensions are: $20 \pm 0,5$ (width of the top flange), $15 \pm 0,5$ (height of the profile), 12^* (width of the bottom flange), and 7 (thickness of the profile). The profile is shown in a perspective view.

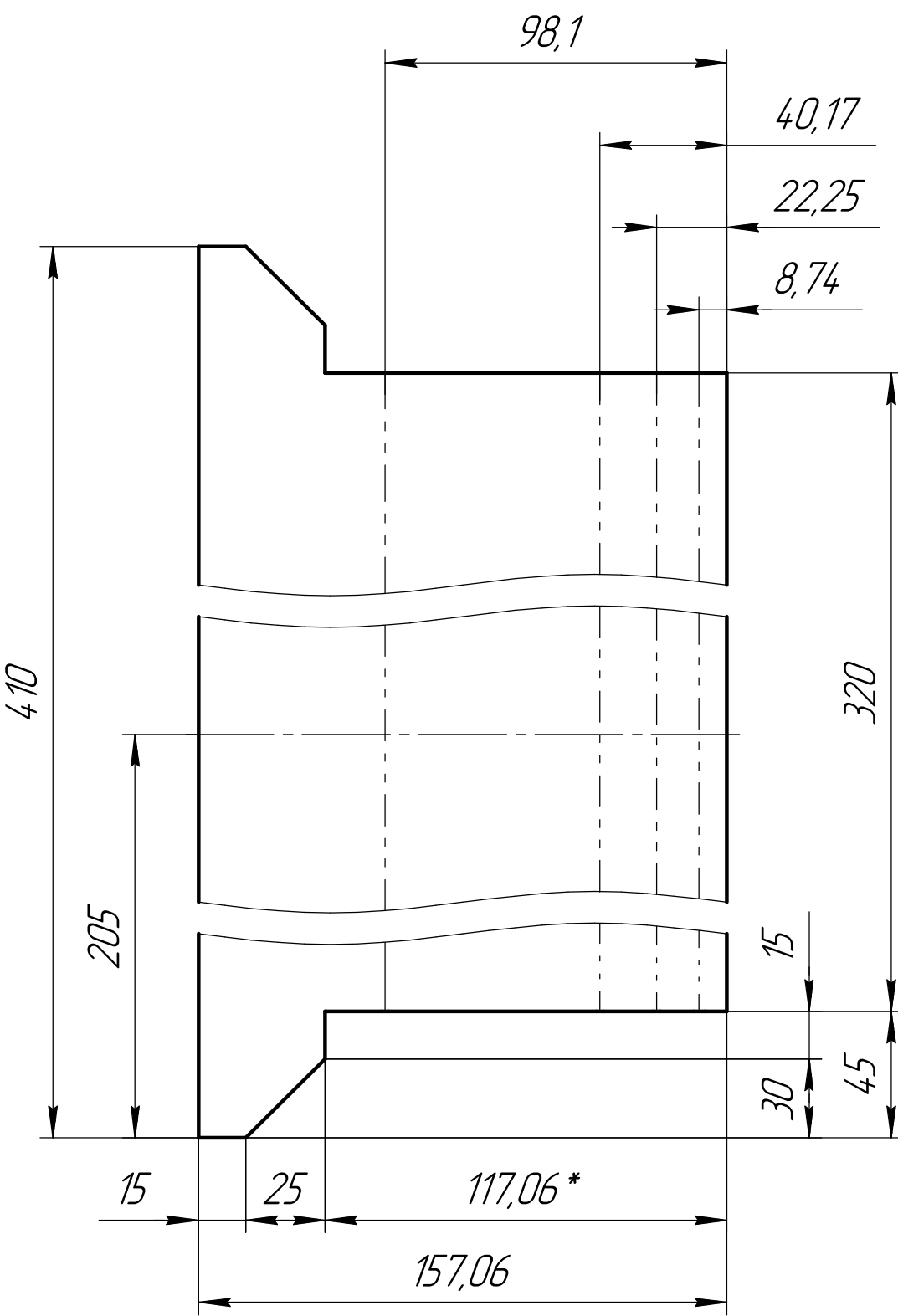
					491.126.71.02				
					Полка	Лит.	Масса	Масштаб	
Изм.	Лист	№ докум.	Подп.	Дата		И		4,73	1:5
Разраб.	Бондаренко В.С.			11.2024					
Пров.									
Т.контр.						Лист	1	Листов	2
Н.контр.					Слесарная работа с металлом				
Чтв									

Формат А3

Поз. 1
Q_→(1:2,5)



Поз. 2
Q_→(1:2)

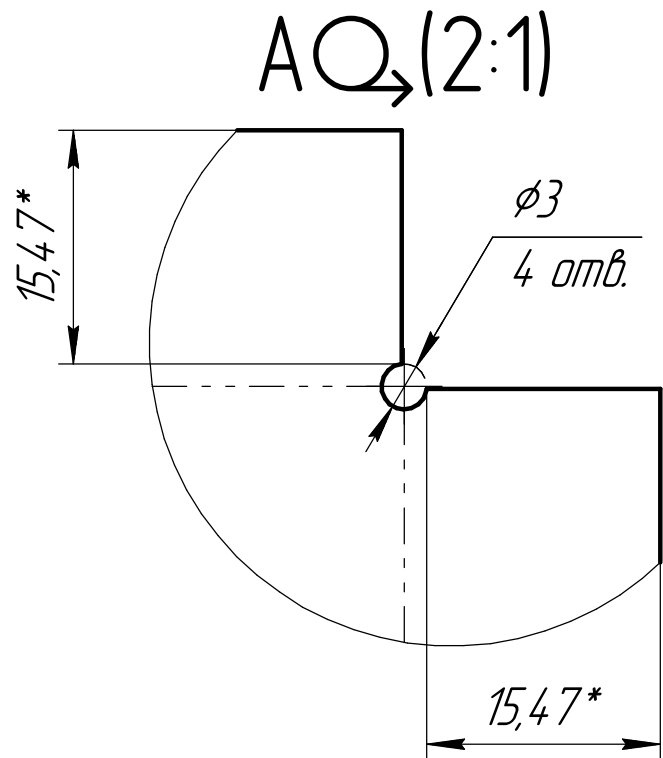
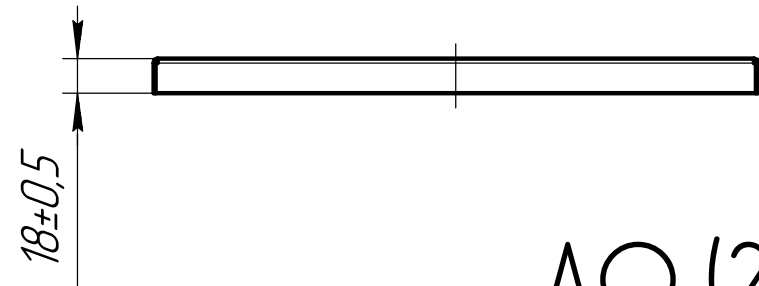
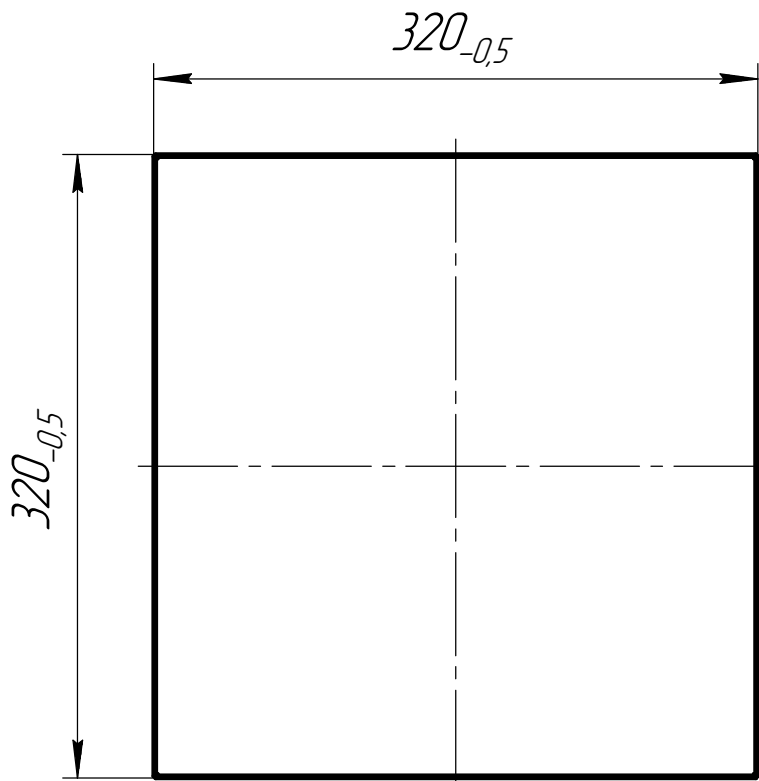


Инд. № подл.	Подп. и дата	Взам. инв. №	Инд. № дубл.	Подп. и дата

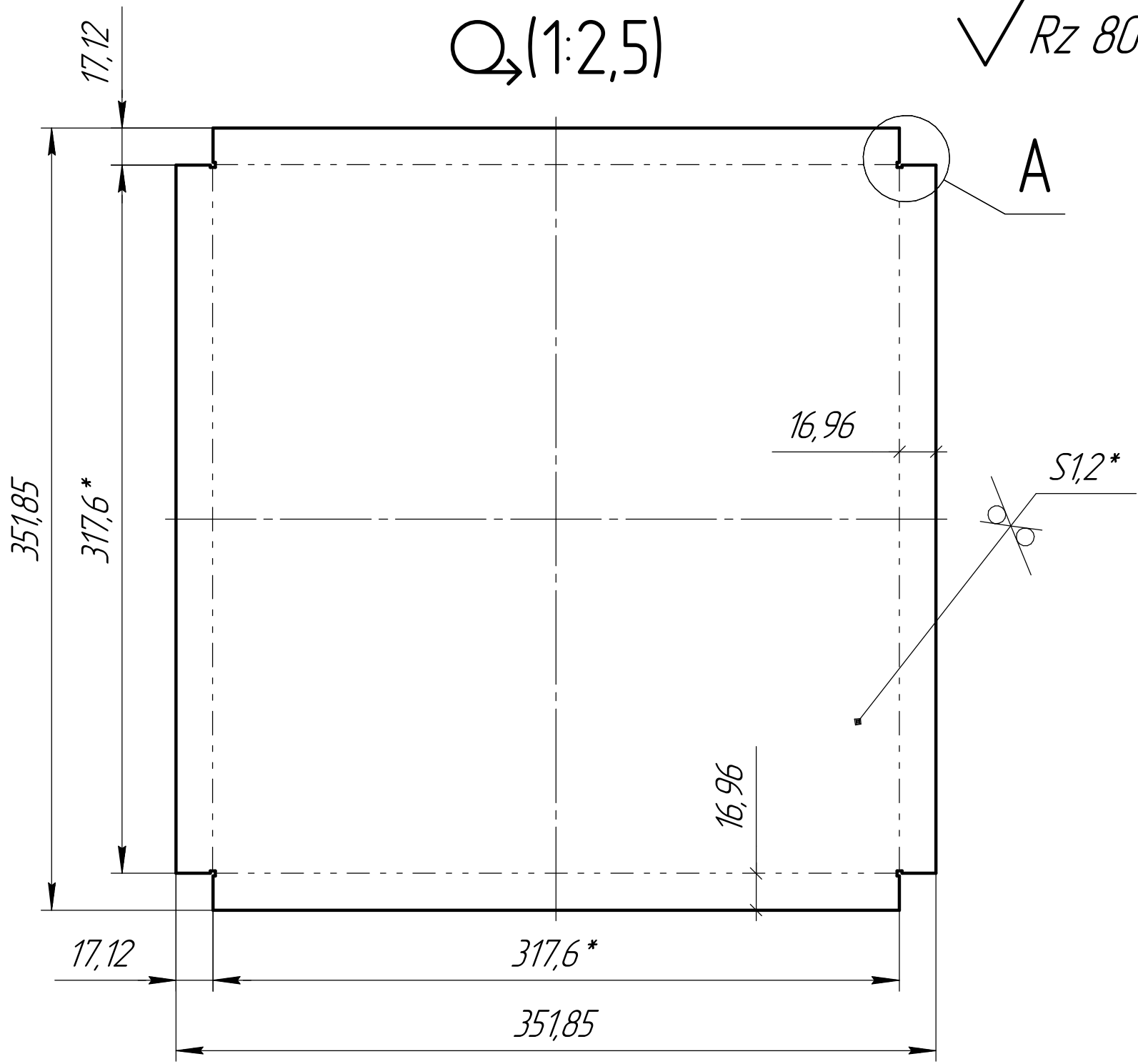
Изм.	Лист	№ докум.	Подп.	Дата

Инв. № подл.	Подп. и дата	Взам. инв. №	Инв. № дцкл.	Подп. и дата	Справ. №	Перв. примен.

491.126.71.003



AQ₂(2:1)

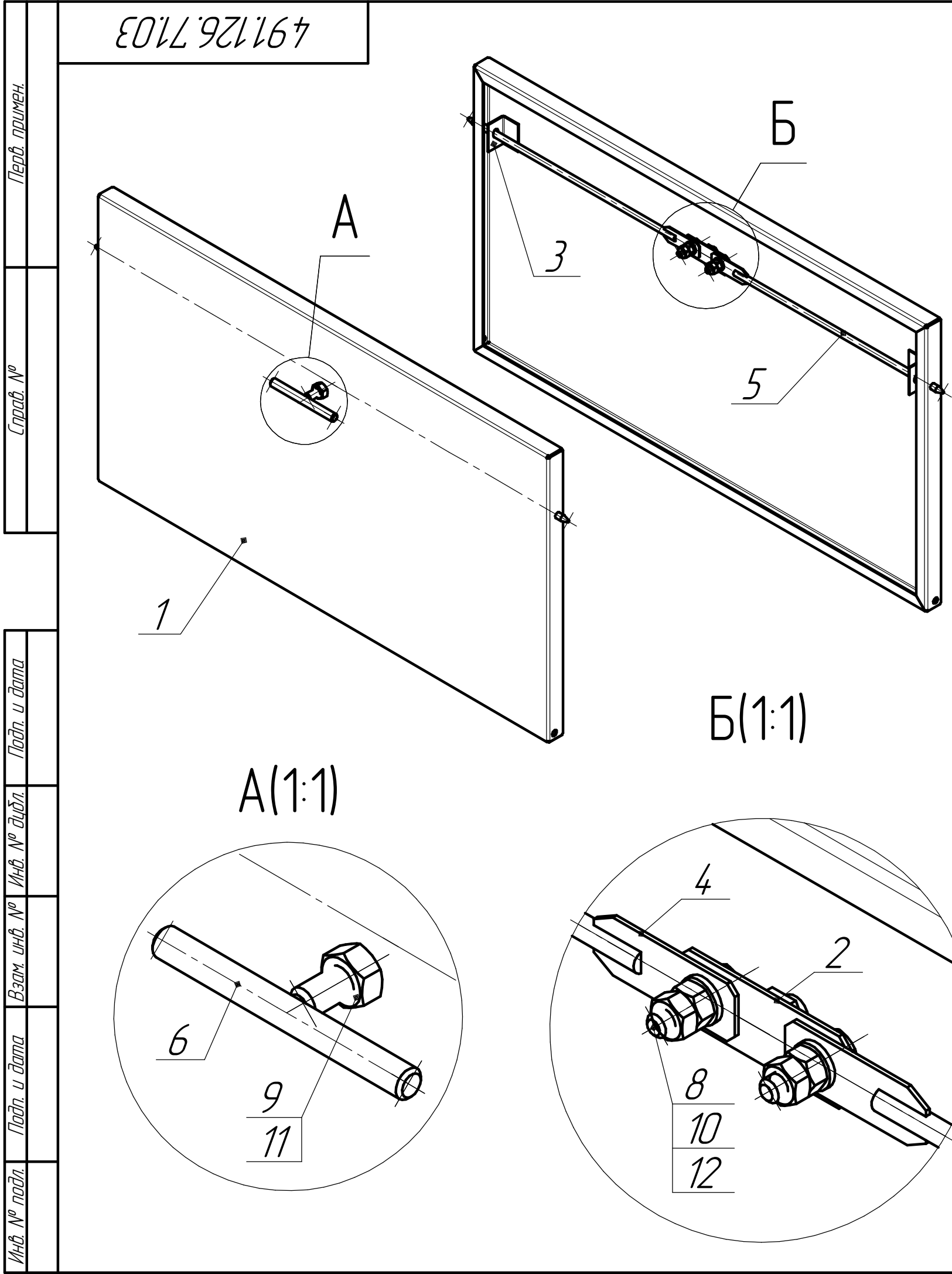


Q₂(1:2,5)

√ Rz 80 (√)

- * Размеры для справок.
- H14, h14, ± $\frac{IT14}{2}$.

					491.126.71.003				
					Стенка 330x350	Лит.	Масса	Масштаб	
Изм.	Лист	№ докум.	Подп.	Дата		И		1,19	1:4
Разраб.		Бондаренко В.С.		01.2025					
Пров.									
Т.контр.									
						Лист	Листов 1		
Н.контр.					Лист	Б-ПН-0-1,2 ГОСТ 19903-2015			
Утв.						Ст.Зпс ГОСТ 14637-89			
						Слесарная работа с металлом			

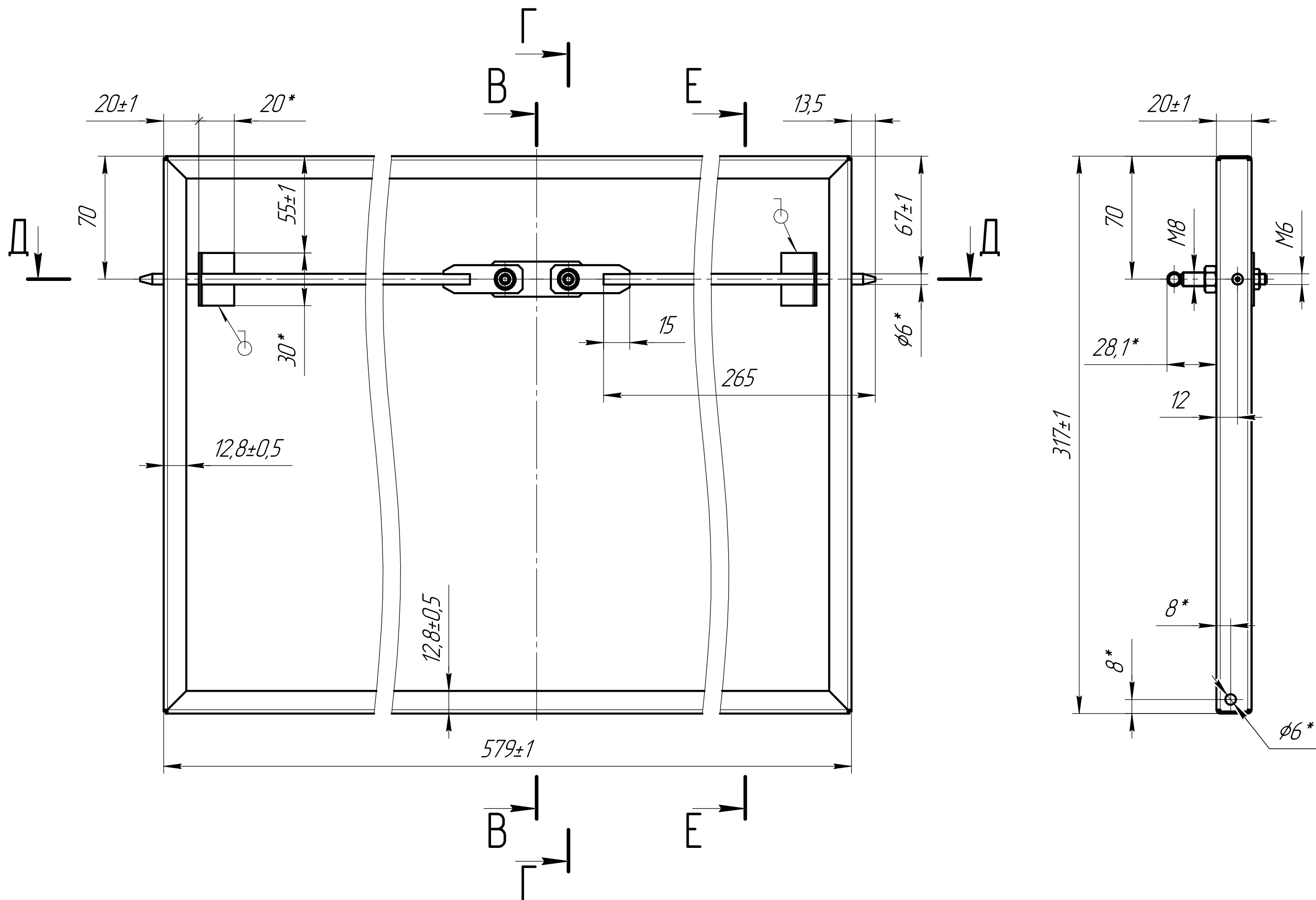


Формат	Зона	Поз.	Обозначение	Наименование	Кол.	Примечание
				Детали		
*1		1	491.126.71.03.001	Полотно 317х579	1	*12хА3
А4		2	491.126.71.03.002	Пластина поворотная	1	
А4		3	491.126.71.03.003	Уголок	2	
А4		4	491.126.71.03.004	Пластина стержня	2	
А4		5	491.126.71.03.005	Стержень	2	
Б4		6	491.126.71.03.006	Рукоять	1	0,03 кг.
				8-В ГОСТ 2590-2006 Круг 20-Б ГОСТ 1050-2013		
				Стандартные изделия		
		8		Болт М6-6х20 ГОСТ 7798-70	2	
		9		Болт М8-6х25 ГОСТ 7798-70	1	
		10		Гайка М6-6Н ГОСТ 5915-70	4	
		11		Гайка М8-6Н ГОСТ 5915-70	1	
		12		Шайба А.6.37 ГОСТ 11371-78	4	

1. Сварка дуговая в защитном газе. Катет шва 1,5...2 мм.
2. Н14, н14, $\pm \frac{IT14}{2}$.
3. * Размеры для справок.

					491.126.71.03				
					Дверь	Лит.	Масса	Масштаб	
Изм.	Лист	№ докум.	Подп.	Дата		И		2,45	1:4
Разраб.	Бондаренко В.С.			11.2024					
Пров.									
Т.контр.						Лист 1	Листов 4		
						Слесарная работа с металлом			
Н.контр.									
Утв.									

491.126.71.03



Изм. №	Подп.	Взам. инв. №	Инд. №	Подп. и дата
1				
2				
3				
4				
5				
6				
7				
8				
9				
10				
11				
12				
13				
14				
15				
16				
17				
18				
19				
20				
21				
22				
23				
24				
25				
26				
27				
28				
29				
30				
31				
32				
33				
34				
35				
36				
37				
38				
39				
40				
41				
42				
43				
44				
45				
46				
47				
48				
49				
50				
51				
52				
53				
54				
55				
56				
57				
58				
59				
60				
61				
62				
63				
64				
65				
66				
67				
68				
69				
70				
71				
72				
73				
74				
75				
76				
77				
78				
79				
80				
81				
82				
83				
84				
85				
86				
87				
88				
89				
90				
91				
92				
93				
94				
95				
96				
97				
98				
99				
100				

Изм.	Лист	№ докум.	Подп.	Дата
1	1	491.126.71.03		
2	2			
3	3			
4	4			
5	5			
6	6			
7	7			
8	8			
9	9			
10	10			
11	11			
12	12			
13	13			
14	14			
15	15			
16	16			
17	17			
18	18			
19	19			
20	20			
21	21			
22	22			
23	23			
24	24			
25	25			
26	26			
27	27			
28	28			
29	29			
30	30			
31	31			
32	32			
33	33			
34	34			
35	35			
36	36			
37	37			
38	38			
39	39			
40	40			
41	41			
42	42			
43	43			
44	44			
45	45			
46	46			
47	47			
48	48			
49	49			
50	50			
51	51			
52	52			
53	53			
54	54			
55	55			
56	56			
57	57			
58	58			
59	59			
60	60			
61	61			
62	62			
63	63			
64	64			
65	65			
66	66			
67	67			
68	68			
69	69			
70	70			
71	71			
72	72			
73	73			
74	74			
75	75			
76	76			
77	77			
78	78			
79	79			
80	80			
81	81			
82	82			
83	83			
84	84			
85	85			
86	86			
87	87			
88	88			
89	89			
90	90			
91	91			
92	92			
93	93			
94	94			
95	95			
96	96			
97	97			
98	98			
99	99			
100	100			

491.126.71.03

Копировал

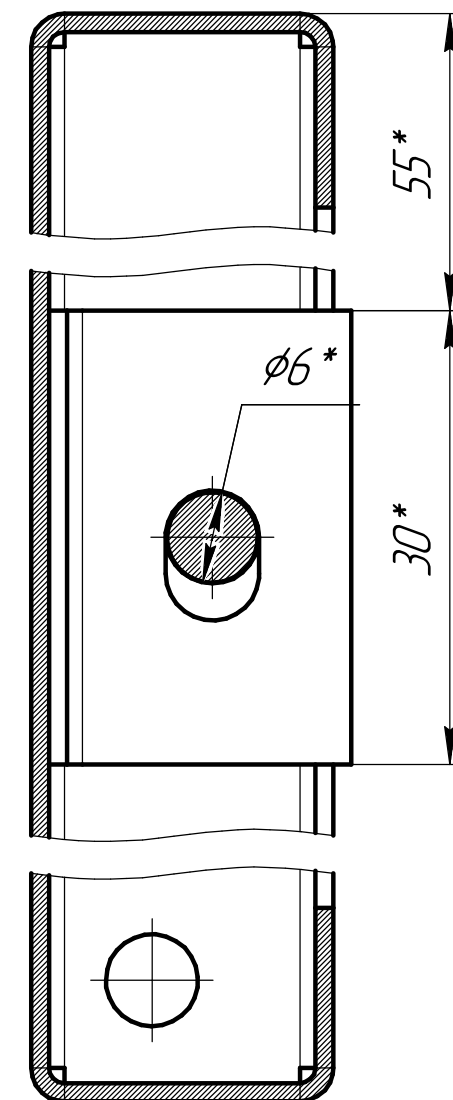
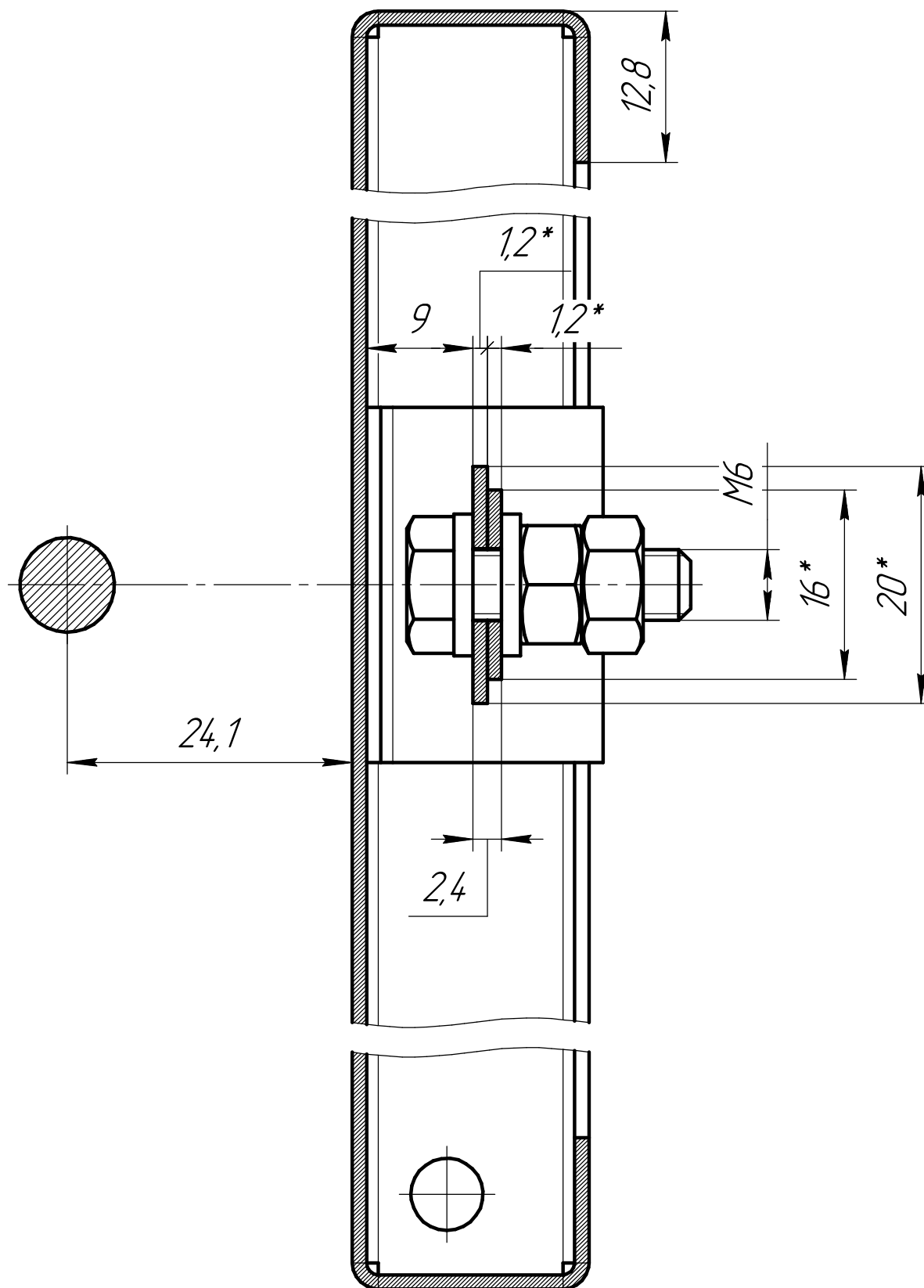
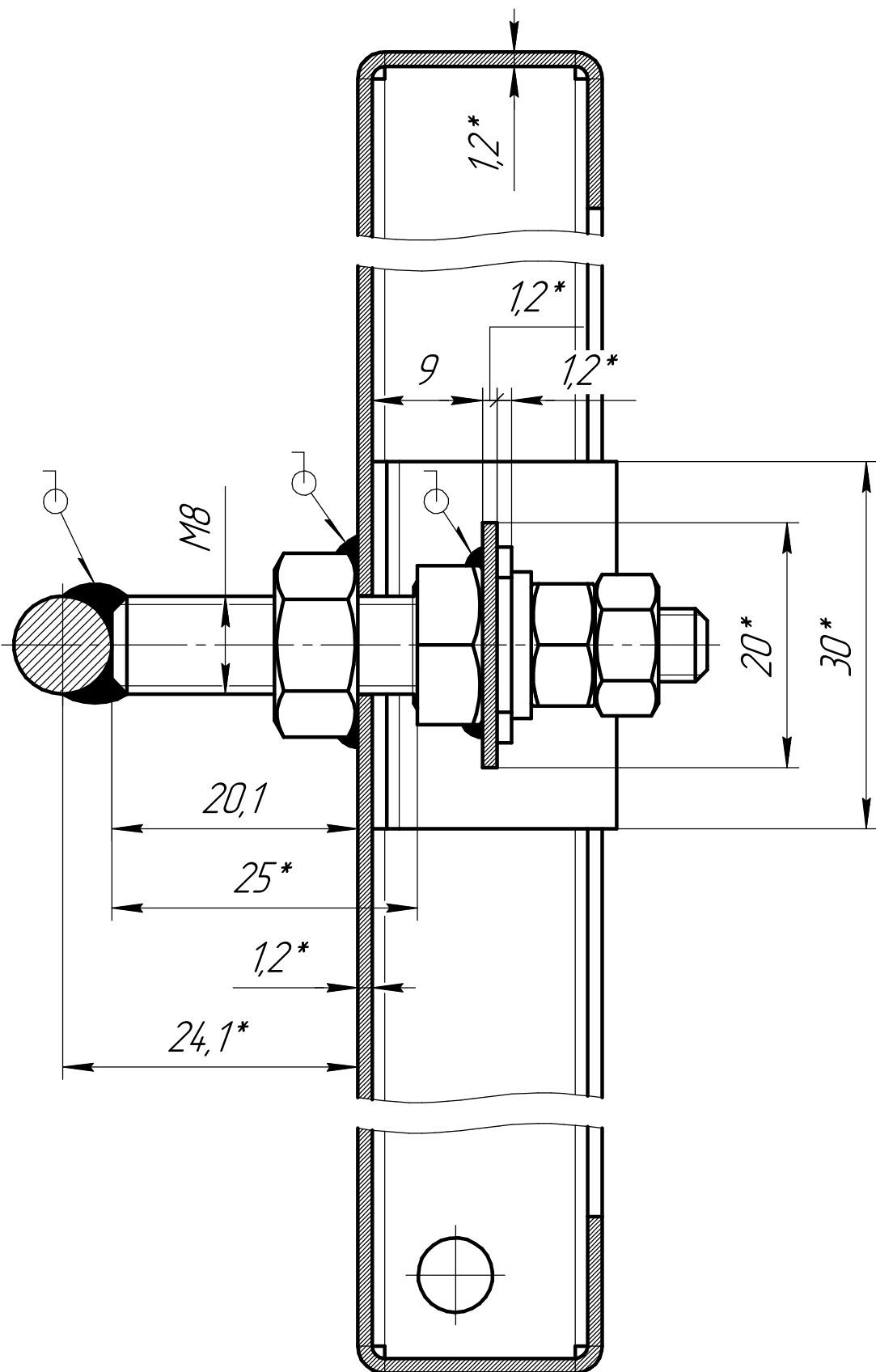
Формат А3

Лист
2

В-В(2:1)

Г-Г(2:1)

Е-Е(2:1)



Изм. №	подл.	Подп. и дата	Взам. инв. №	Инв. № дудл.	Подп. и дата

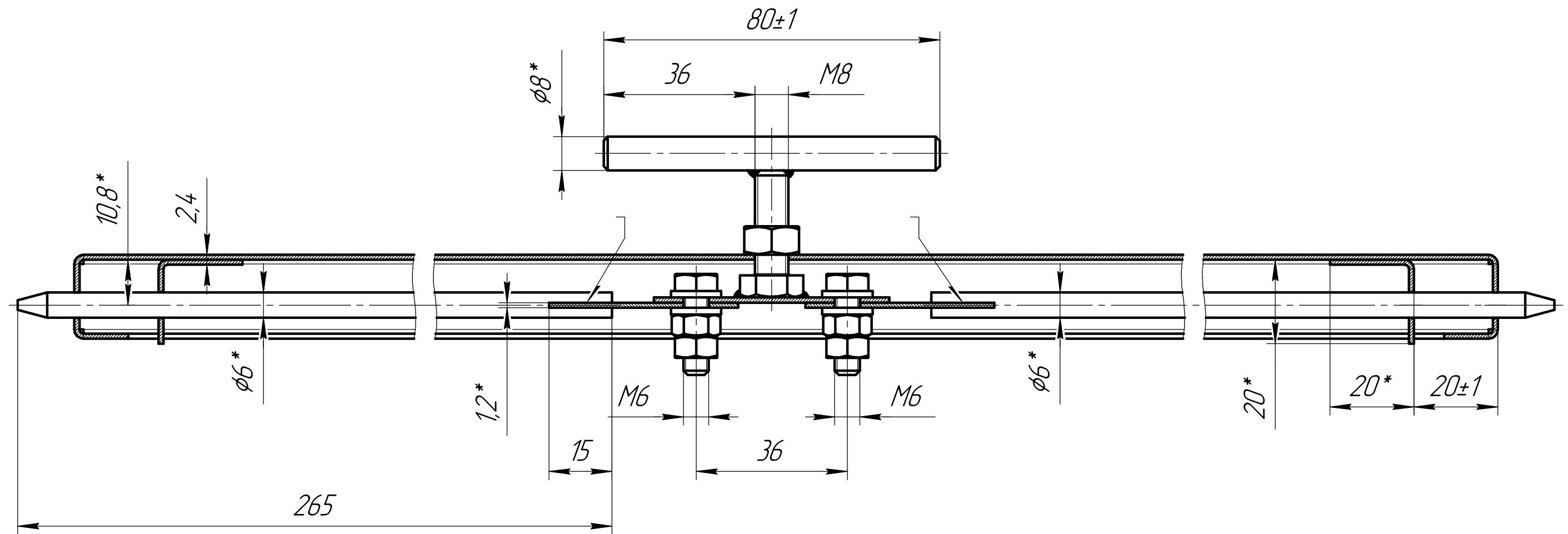
Изм.	Лист	№ докум.	Подп.	Дата

491.126.71.03

Копировал

Формат А3

Д-Д(1:1)



Изм. №	Подп.	Подп. и дата	Взам. инв. №	Инд. №	Подп. и дата

Изм.	Лист	№ докум.	Подп.	Дата

491.126.71.03

Лист
4

Копировал

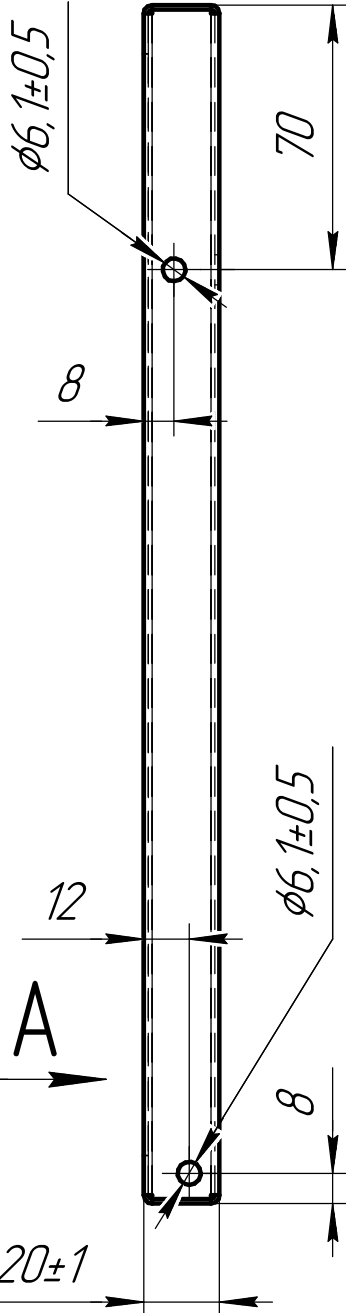
Формат А3

Перв. примен.		Справ. №		Подп. и дата		Инв. № дубл.		Взам. инв. №		Подп. и дата		Инв. № подл.	

491.126.71.03.001

289,5

√ Rz 80 (√)



φ8,1±0,5

B

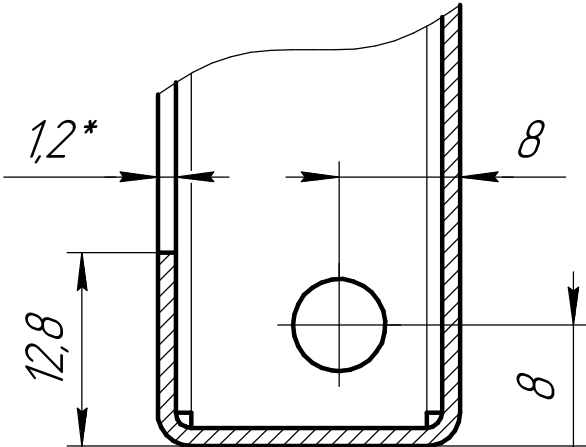
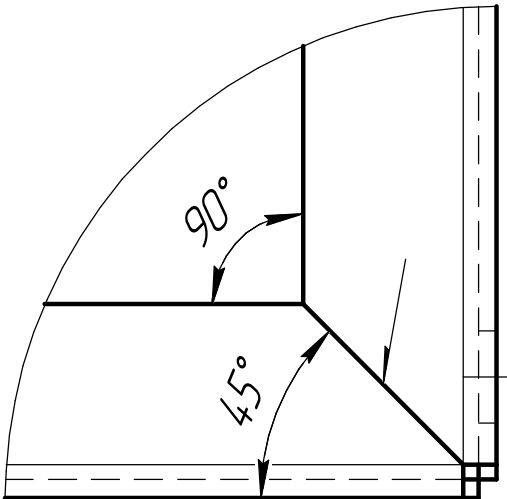
317±1

579±1

A(2:1)

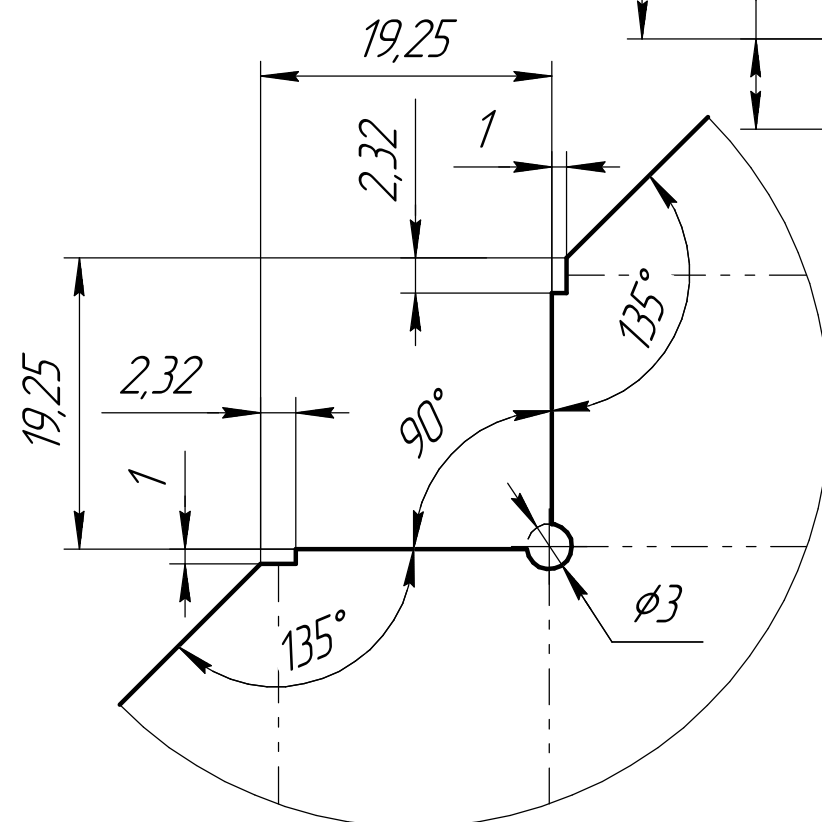
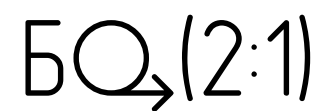
B-B(2:1)

B



					491.126.71.03.001				
Изм.	Лист	№ докум.	Подп.	Дата	Полотно 317x579	Лит.	Масса	Масштаб	
Разраб.	Бондаренко В.С.		01.2025	И			2,21	1:2	
Пров.									
Т.контр.						Лист	1	Листов	2
Н.контр.						Лист	Б-ПН-0-1,2 ГОСТ 19903-2015 СтЗпс ГОСТ 14637-89		
Утв.						Слесарная работа с металлом			

Изм.	Лист	№ докум.	Подп.	Дата
Разраб.		Бондаренко В.С.		01.2025
Пров.				
Т.контр.				
Н.контр.				
Утв.				



2. $H14, h14, \pm \frac{IT14}{2}$.

3. * Размеры для справок.

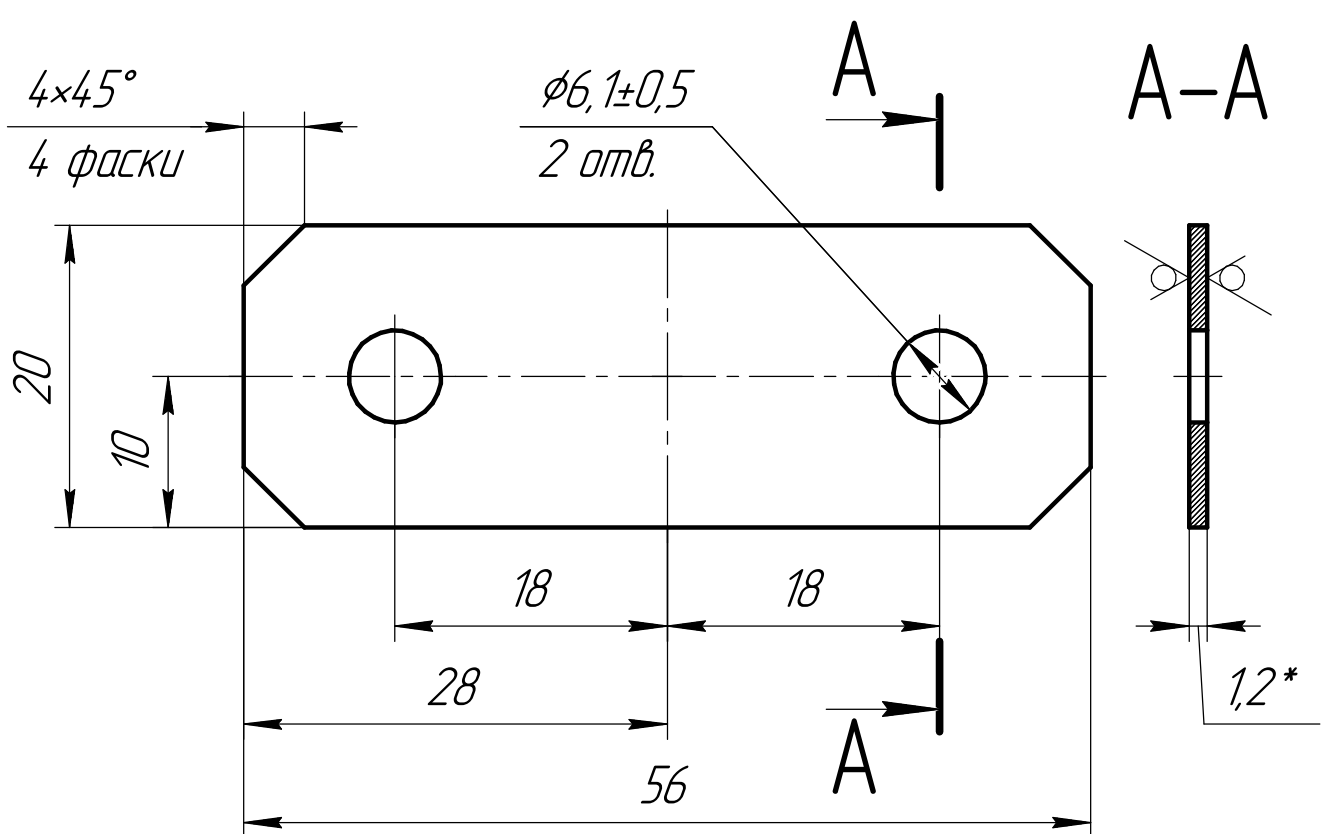
1. Сварка дуговая в защитном газе. Сварные швы зачистить заподлицо с основным металлом. Варить по периметру примыкая элементов. Катет шва 1,5...2 мм.

Изм.	Лист	№ докум.	Подп.	Дата

491.126.71.03.001

Август
2

Инв. № подл.	Подп. и дата	Взам. инв. №	Инв. № дубл.	Подп. и дата

Перв. примен.		491.126.71.03.002		$\sqrt{Rz\ 80\ (\sqrt{})}$																																									
Справ. №																																													
Подп. и дата		1. H14, h14, $\pm \frac{IT14}{2}$.																																											
Взам. инв. №		2. * Размеры для справок.																																											
Инв. № подл.		<table><tr><td colspan="5">491.126.71.03.002</td></tr><tr><td colspan="5">Пластина поворотная</td></tr><tr><td>Изм.</td><td>Лист</td><td>№ докум.</td><td>Подп.</td><td>Дата</td></tr><tr><td>Разраб.</td><td></td><td>Бондаренко В.С.</td><td></td><td>01.2025</td></tr><tr><td>Пров.</td><td></td><td></td><td></td><td></td></tr><tr><td>Т.контр.</td><td></td><td></td><td></td><td></td></tr><tr><td>Н.контр.</td><td></td><td></td><td></td><td></td></tr><tr><td>Утв.</td><td></td><td></td><td></td><td></td></tr></table>				491.126.71.03.002					Пластина поворотная					Изм.	Лист	№ докум.	Подп.	Дата	Разраб.		Бондаренко В.С.		01.2025	Пров.					Т.контр.					Н.контр.					Утв.				
491.126.71.03.002																																													
Пластина поворотная																																													
Изм.	Лист	№ докум.	Подп.	Дата																																									
Разраб.		Бондаренко В.С.		01.2025																																									
Пров.																																													
Т.контр.																																													
Н.контр.																																													
Утв.																																													
Инв. № подл.		<table><tr><td>Лит.</td><td>Масса</td><td>Масштаб</td></tr><tr><td>И</td><td>0,01</td><td>2:1</td></tr><tr><td colspan="2">Лист</td><td>Листов 1</td></tr><tr><td colspan="2">Б-ПН-0-1,2 ГОСТ 19903-2015</td><td>Слесарная работа с металлом</td></tr><tr><td colspan="2">СтЗпс ГОСТ 14637-89</td><td>Формат А4</td></tr></table>				Лит.	Масса	Масштаб	И	0,01	2:1	Лист		Листов 1	Б-ПН-0-1,2 ГОСТ 19903-2015		Слесарная работа с металлом	СтЗпс ГОСТ 14637-89		Формат А4																									
Лит.	Масса	Масштаб																																											
И	0,01	2:1																																											
Лист		Листов 1																																											
Б-ПН-0-1,2 ГОСТ 19903-2015		Слесарная работа с металлом																																											
СтЗпс ГОСТ 14637-89		Формат А4																																											
Копировал		Формат А4																																											

Перв. примен.		491.126.71.03.004		$\sqrt{Rz\ 80\ (\checkmark)}$		
Справ. №						
Подп. и дата		1. H14, h14, ± $\frac{IT14}{2}$.				
Взам. инв. №		2. * Размеры для справок.				
Инв. № подл.		491.126.71.03.004				
Подп. и дата		Изм. Лист		№ докум.	Подп.	Дата
Инв. № подл.		Разраб.		Бондаренко В.С.		01.2025
Подп. и дата		Пров.				
Взам. инв. №		Т.контр.				
Инв. № подл.		Н.контр.				
Подп. и дата		Утв.				
Инв. № подл.		Лист		Б-ПН-О-1,2 ГОСТ 19903-2015		Слесарная работа с металлом
Подп. и дата		Лист		Ст.Зпс ГОСТ 14637-89		Формат А4

Справ. №

Перв. примен.

491.126.71.03.005

$\sqrt{Rz\ 80\ (\sqrt{})}$

$\phi 22,25^*$
 15°
 7
 265
 $12^{+0,5}$
 $\phi 6^*$
 $A-A$
 15
 $5,88^*$

Изм.

Лист

№ докум.

Подп.

Дата

Разраб.

Бондаренко В.С.

01.2025

Пров.

Т.контр.

И.контр.

Утв.

491.126.71.03.005

Стержень

6-В ГОСТ 2590-2006

Круг 20-Б ГОСТ 1050-2013

Лит.

И

Масса

0,06

Масштаб

2:1

Лист

Листов

1

Слесарная работа с металлом

Формат А4

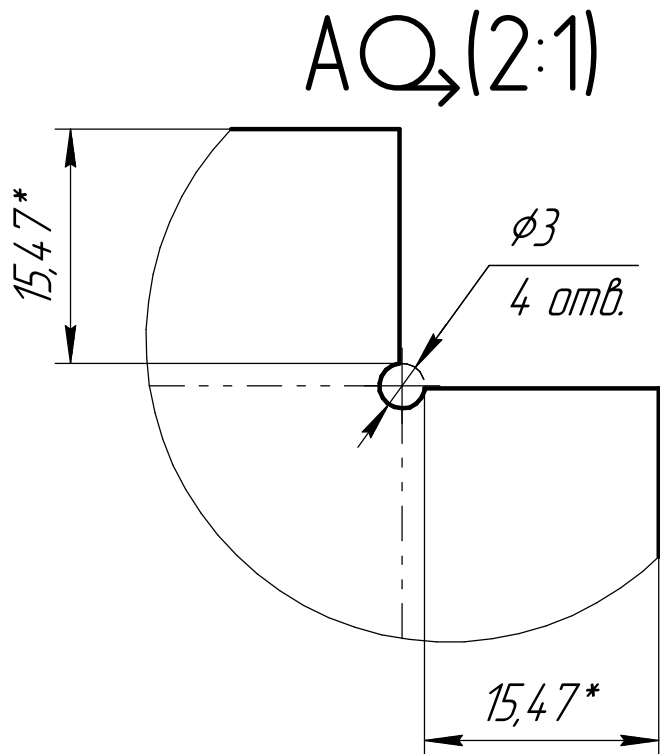
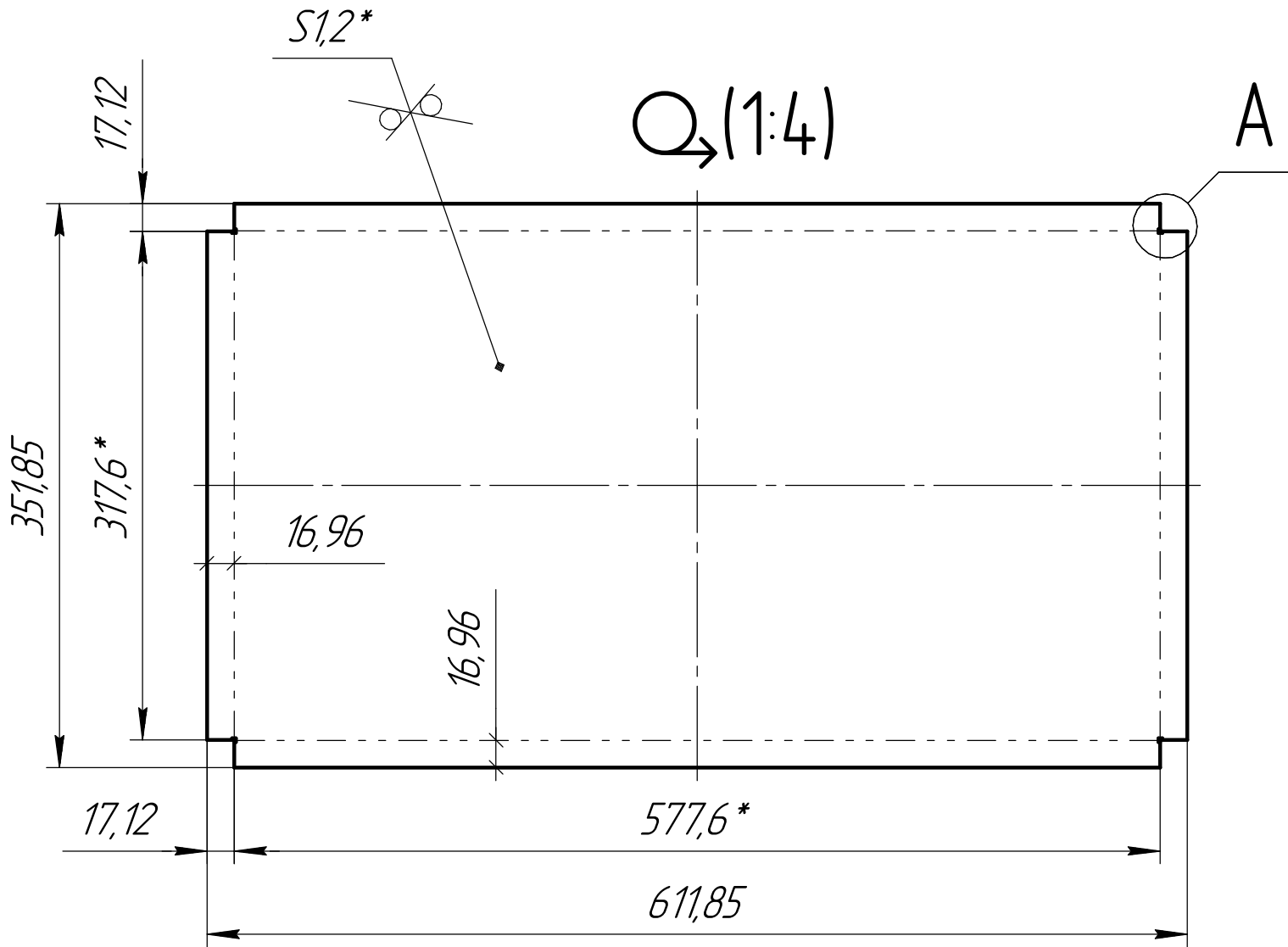
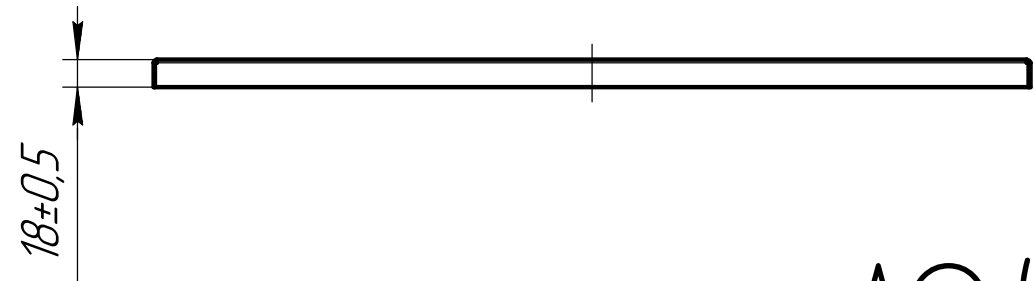
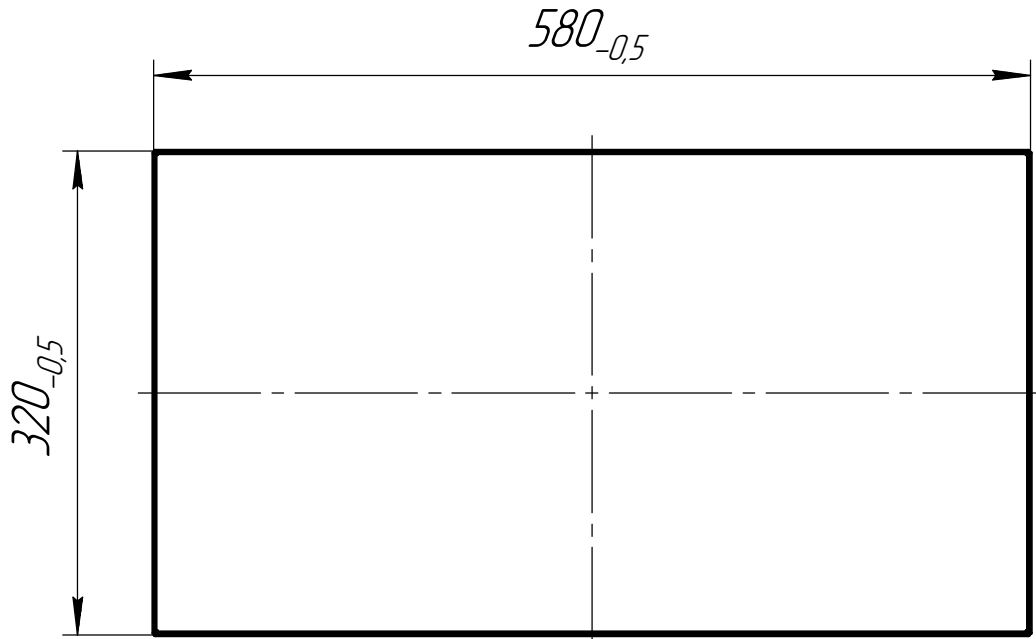
Копировал

1. Н14, н14, $\pm \frac{IT14}{2}$.
2. * Размеры для справок.

Перв. примен.		Справ. №		Подп. и дата		Инв. № докл.		Взам. инв. №		Подп. и дата		Инв. № подл.	

491.126.71.004

√ Rz 80 (√)



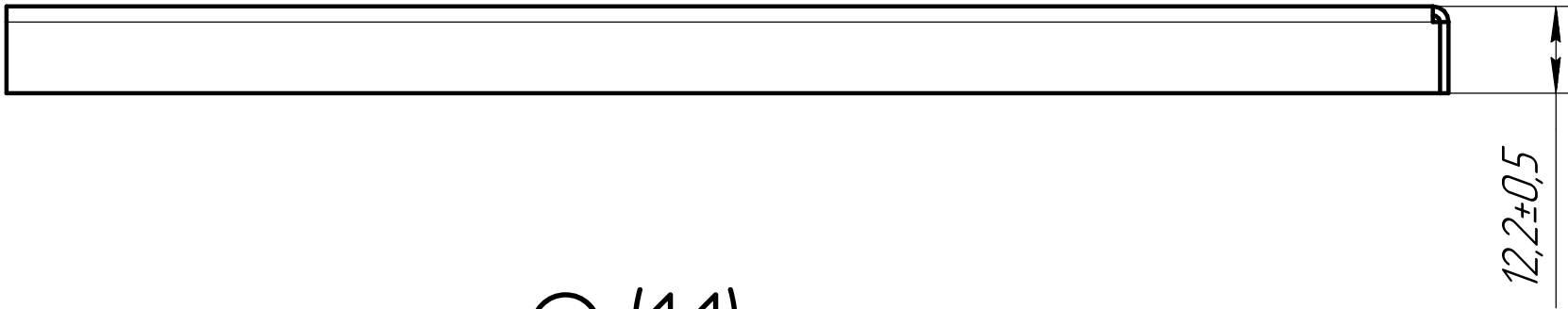
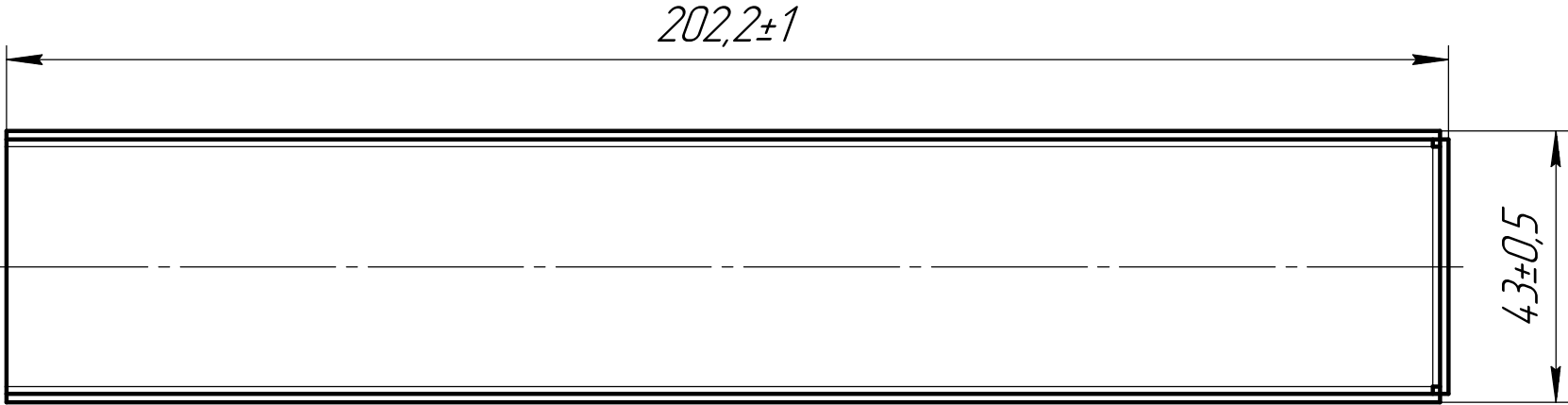
1. * Размеры для справок.
2. Н14, н14, ± $\frac{IT14}{2}$.

					491.126.71.004				
					Стенка 350x580	Лит.	Масса	Масштаб	
Изм.	Лист	№ докум.	Подп.	Дата		И		2,02	1:5
Разраб.		Бондаренко В.С.		01.2025					
Пров.									
Т.контр.						Лист	Листов 1		
Н.контр.					Лист	Б-ПН-0-1,2 ГОСТ 19903-2015			
Утв.						Ст.Зпс ГОСТ 14637-89			
						Слесарная работа с металлом			

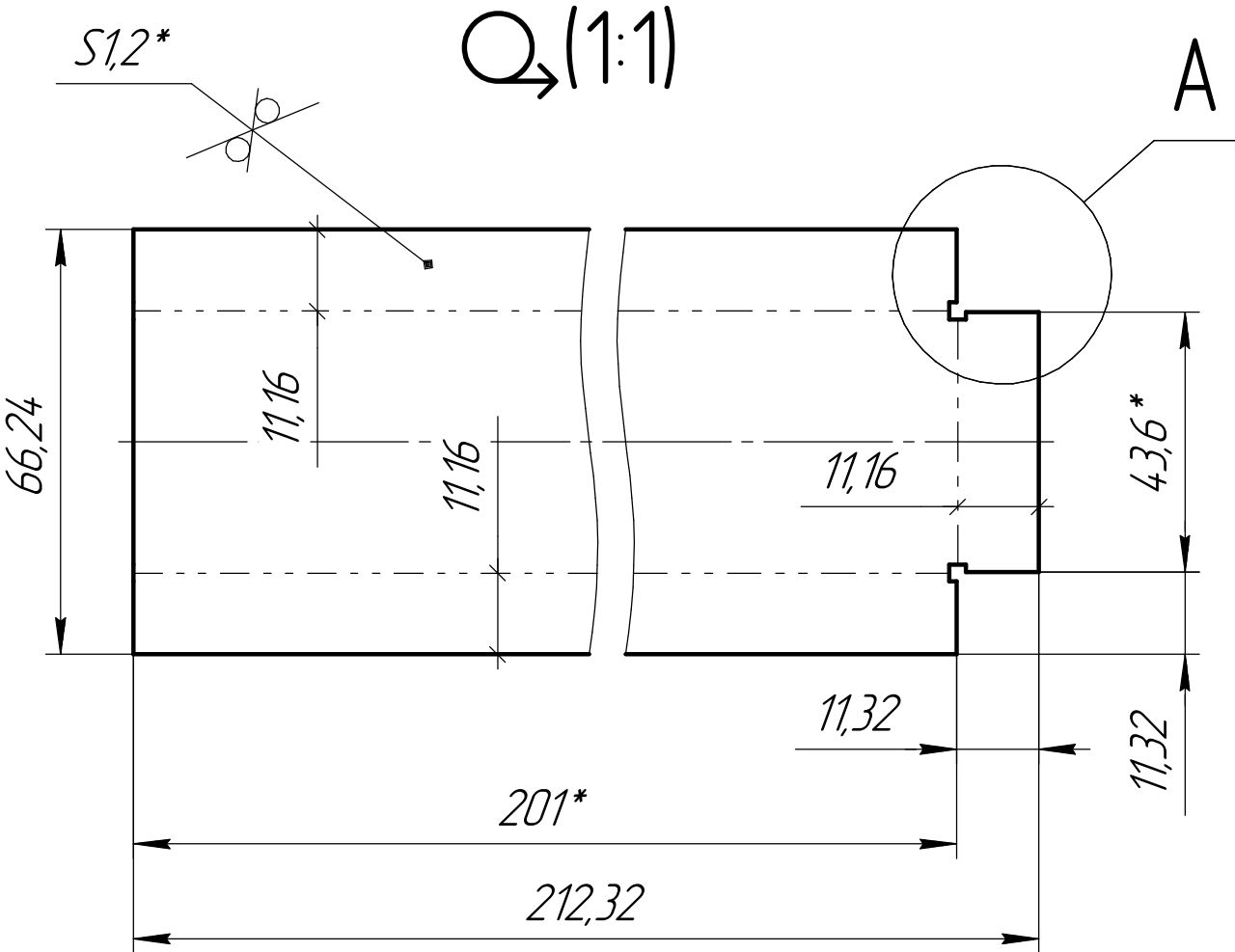
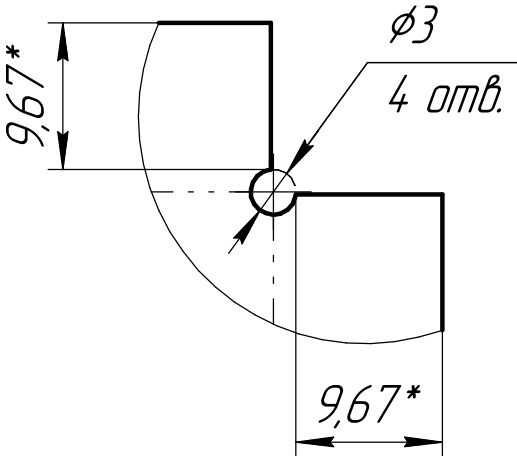
Перв. примен.	Справ. №	Подп. и дата	Инд. № докл.	Взам. инв. №	Подп. и дата	Инд. № подл.

491.126.71.005

✓ Rz 80 (✓)



AQ(2:1)

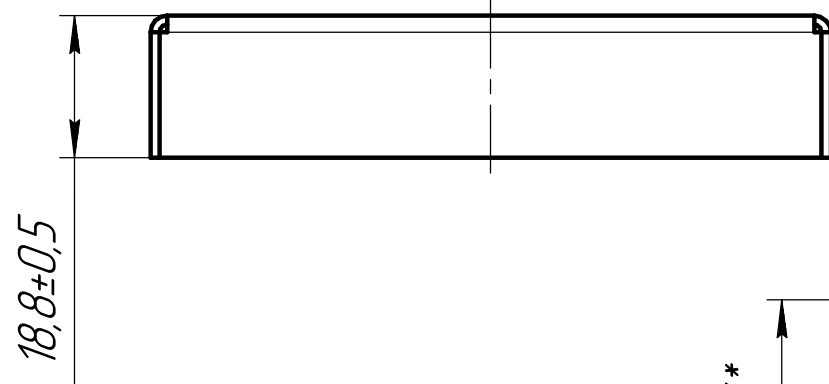
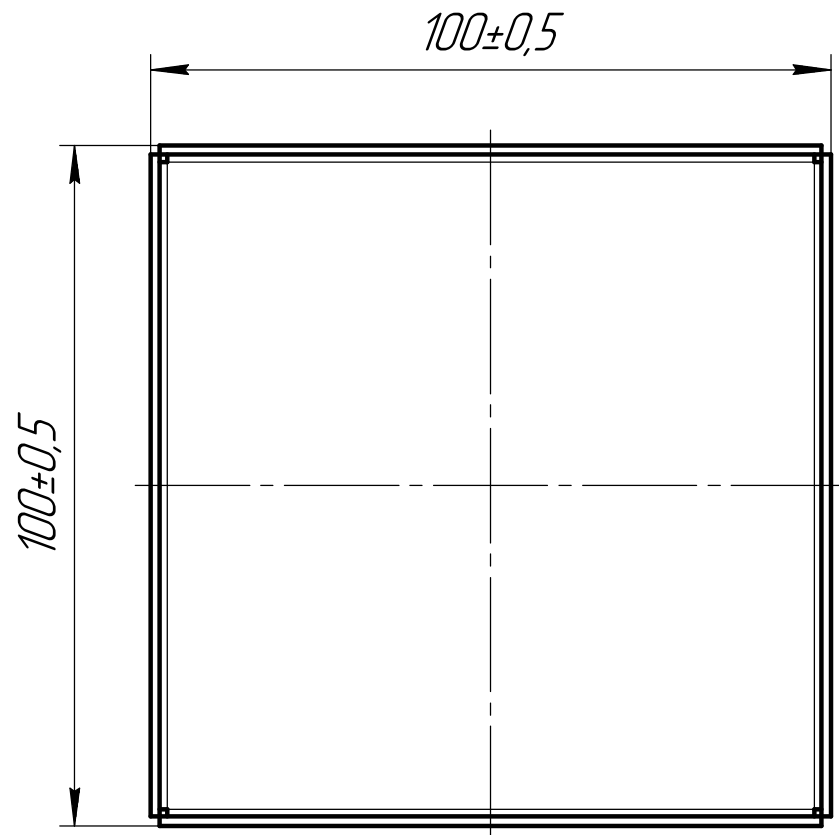


1. * Размеры для справок.
2. Н14, н14, ± $\frac{IT14}{2}$.

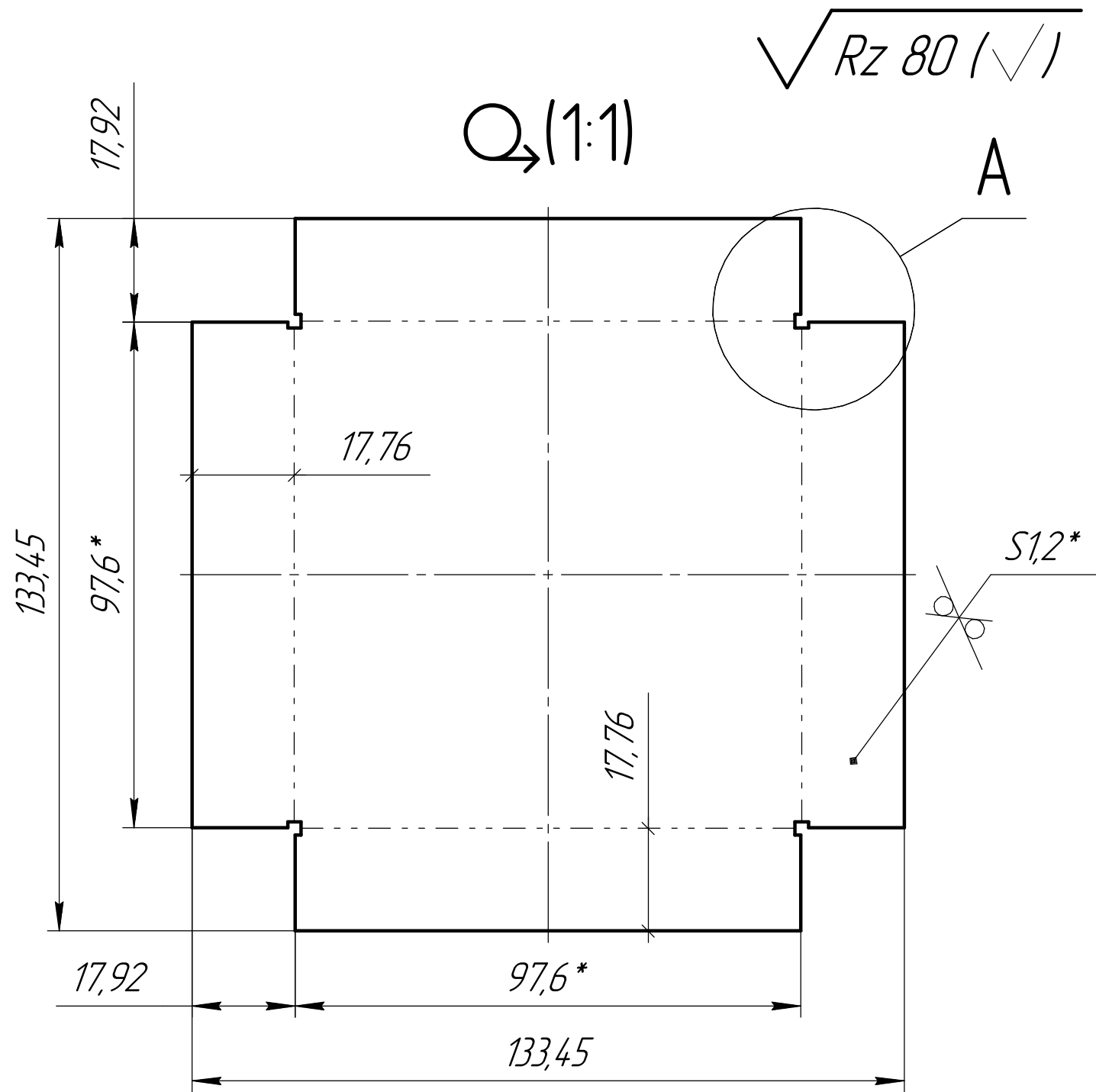
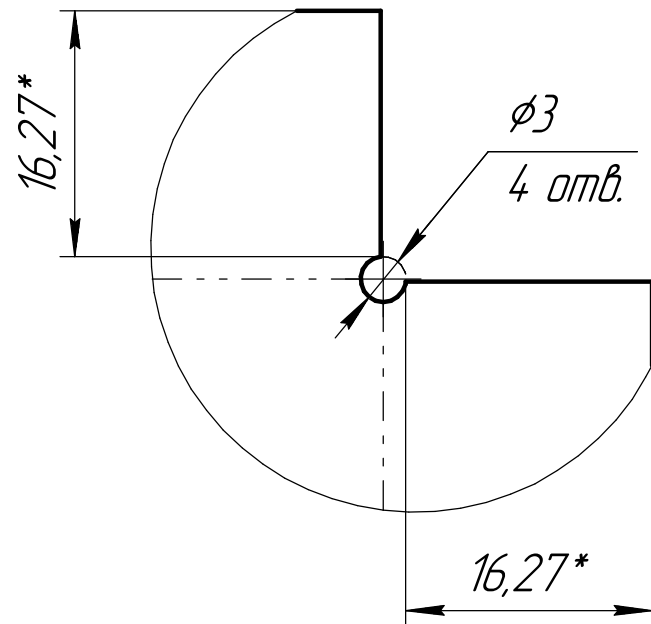
					491.126.71.005			
Изм.	Лист	№ докум.	Подп.	Дата	Заглушка	Лит.	Масса	Масштаб
Разраб.	Бондаренко В.С.		01.2025	И			0,11	1:1
Пров.								
Т.контр.						Лист	Листов 1	
Н.контр.						Слесарная работа с металлом		
Утв.								
					Лист	Б-ПН-0-1,2 ГОСТ 19903-2015 Ст.Зпс ГОСТ 14637-89		

Изм. №	подл.	Подп. и дата	Взам. инв. №	Инв. № дцкл.	Подп. и дата	Справ. №	Перв. примен.

491.126.71.006



AQ (2:1)



1. * Размеры для справок.
2. H14, h14, ± $\frac{IT14}{2}$.

					491.126.71.006				
					Опора	Лит.	Масса	Масштаб	
Изм.	Лист	№ докум.	Подп.	Дата		И		0,13	1:1
Разраб.	Бондаренко В.С.			01.2025					
Пров.									
Т.контр.						Лист	Листов 1		
Н.контр.					Лист	Б-ПН-0-1,2 ГОСТ 19903-2015			
Утв.						Ст.Зпс ГОСТ 14637-89			
						Слесарная работа с металлом			